

Forstfiskalischer Eigenjagdbezirk	Alte Ruck
HessenForst Forstamt	Schlüchtern
Revierförsterei	Weichersbach

1. Größe des Jagdbezirkes **78,71 ha**

davon

Waldfläche (Holz- und Nichtholzboden)78,71 ha

Landwirtschaftlich bewirtschaftete Fläche ha

Gewässerfläche ha

Sonst. Flächen ha

Befriedete Bezirke ha

2.1 Vorkommende Wildarten und durchschnittlicher Schalenwildabschuss in den letzten drei Jagdjahren

Rotwild Damwild Muffelwild Rehwild **8 Stk.** Schwarzwild **5 Stk.**

~~Der Jagdbezirk liegt innerhalb des Rotwild-, Dam-, Muffelwild-Gebietes Spessart.~~

Eine Garantie über das tatsächliche Vorkommen der Wildarten kann nicht gegeben werden.

2.2 Voraussichtliche Abschussfestsetzung pro Jagdjahr

Rotwild Damwild Muffelwild Rehwild **8 Stk.**

3. Zeitwert der vorhandenen Jagdeinrichtungen **1.500 Euro**

4. Nach näheren Vertragsbestimmungen können voraussichtlich folgende Jagderlaubnisse erteilt werden:

__0__ entgeltliche und __1__ unentgeltliche Jagderlaubnisse.

5. Folgende forstfiskalischen Jagdeinrichtungen können nach besonderer Vereinbarung mit dem Forstamt benutzt, mitbenutzt oder unterhalten werden:

keine vorhanden

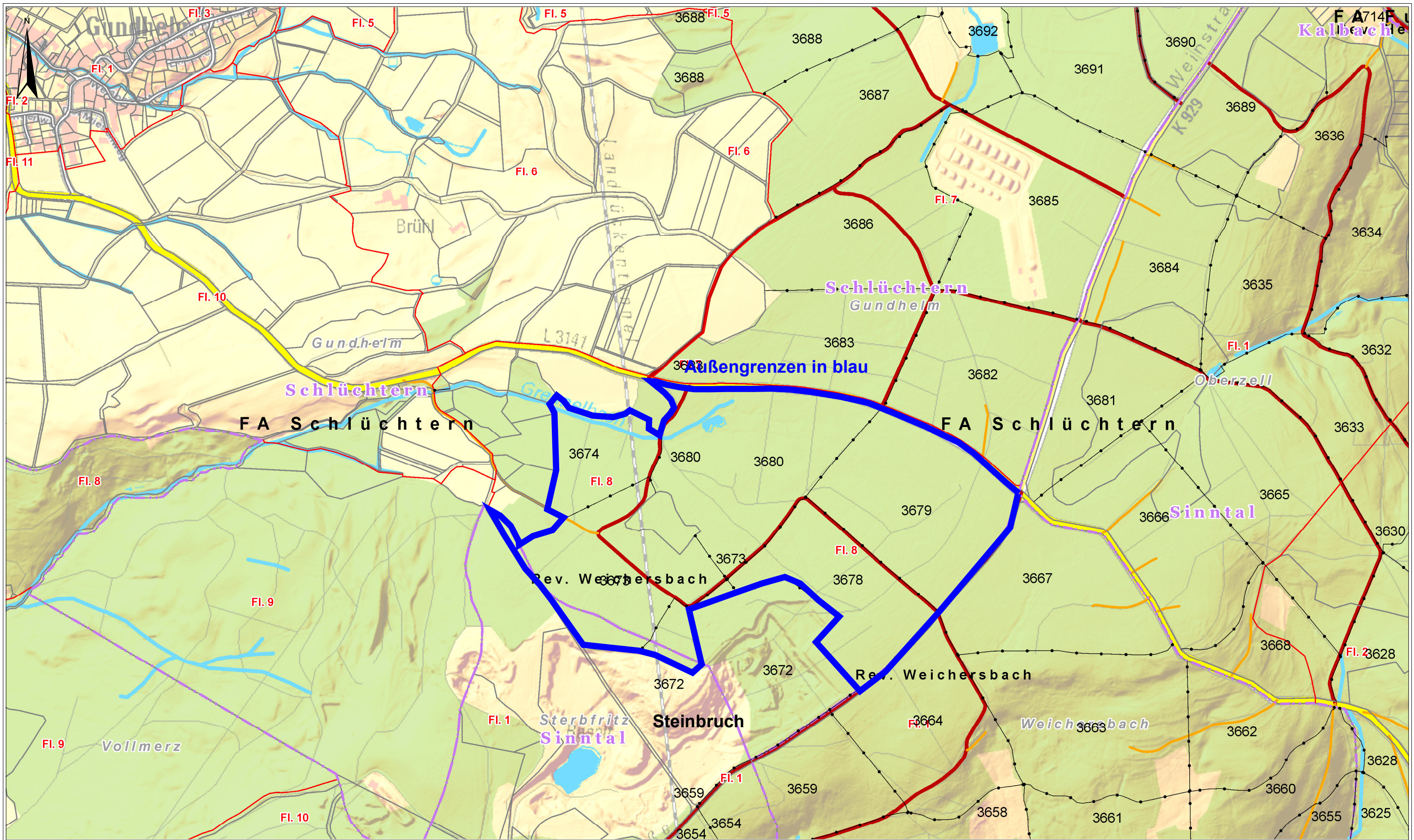
6. Regelungen zur Fütterung / Kírrung

es gelten die gesetzlichen Bestimmungen

7. Sonstige Besonderheiten

- Keine Benutzung von Wildbeobachtungskameras
- Ein Teil der Fläche liegt im Erweiterungsbereich des angrenzenden Steinbruchs Basalt AG
(zum jetzigen Zeitpunkt ist eine Aussage über die zeitliche Abfolge des weiteren Abbaus, nicht möglich)

Karte EJB Alte Ruck



Datum: 26.11.2025

13:00:39

1:10.000

0 100 200 300 400 m



HessenForst
MEHR WALD.
MEHR MENSCH.

Legende

← Abteilungsgrenze

Regierungsbezirk- und Landkreisgrenze

↔ Regierungsbezirkgrenze

- · - Landkreisgrenzegrenze

Gemeinde- und Gemarkungsgrenze

— Gemeinde

- - Gemarkung

— Flur

□ Flurstücksgrenze

ATKIS Straßen

Autobahn

Bundesstraße

Landesstraße

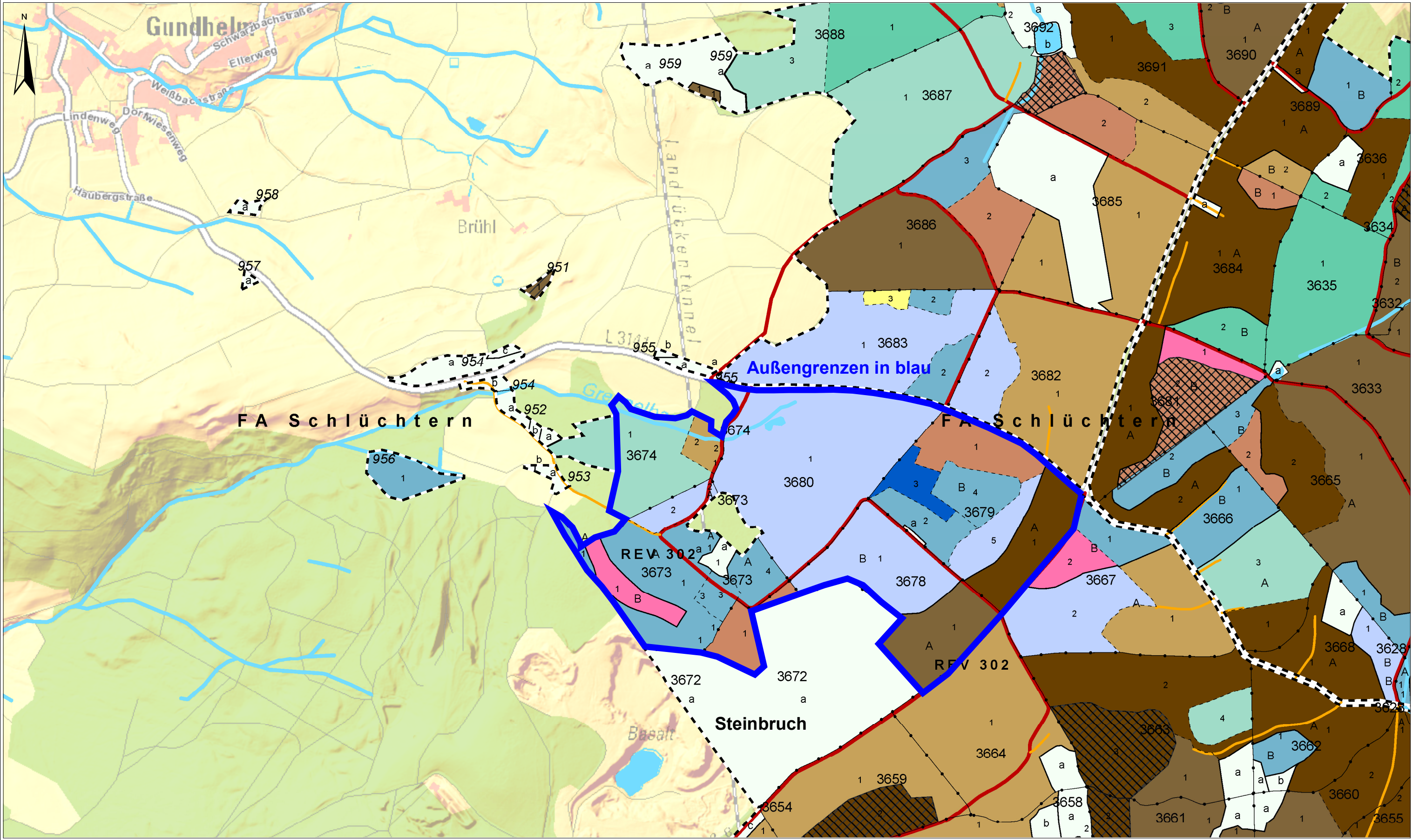
Kreisstraße

Gemeindestraße

— Bach (ATKIS)

■ Fluss und See (ATKIS)

Karte EJB Alte Ruck



Datum: 26.11.2025

12:58:42

1:10.000

0 100 200 300 400 m



Legende

— Forstamtsgrenze

Reviergrenze

↔ Betriebs- und Reviergrenze

↔ Reviergrenze

Betriebsgrenze

— Betriebs- und Reviergrenze

— Betriebsgrenze

← Abteilungsgrenze

▨ Wald außer regelmäßigen Bertrieb

▩ Kernfläche

▩ Naturwaldentwicklungsflächen KuPW

— Bach (ATKIS)

■ Fluss und See (ATKIS)

Hauptbaumart/Alter

■ Eiche, 1-40 j.

■ Eiche, 41-160 j.

■ Eiche, >160 j.

■ Buche, 1-40 j.

■ Buche, 41-120 j.

■ Buche, >120 j.

■ Edellaubbäume, 1-40 j.

■ Edellaubbäume, 41-100 j.

■ Edellaubbäume, >100 j.

■ Birke, Erle, Pappel

■ Fichte, Tanne, 1-40 j.

■ Fichte, Tanne, 41-80 j.

■ Fichte, Tanne, >80 j.

■ Douglasie, 1-40 j.

■ Douglasie, 41-80 j.

■ Douglasie, >80 j.

■ Kiefer, 1-40 j.

■ Kiefer, 41-120 j.

■ Kiefer, >120 j.

■ Lärche, 1-40 j.

■ Lärche, 41-120 j.

■ Lärche, >120 j.