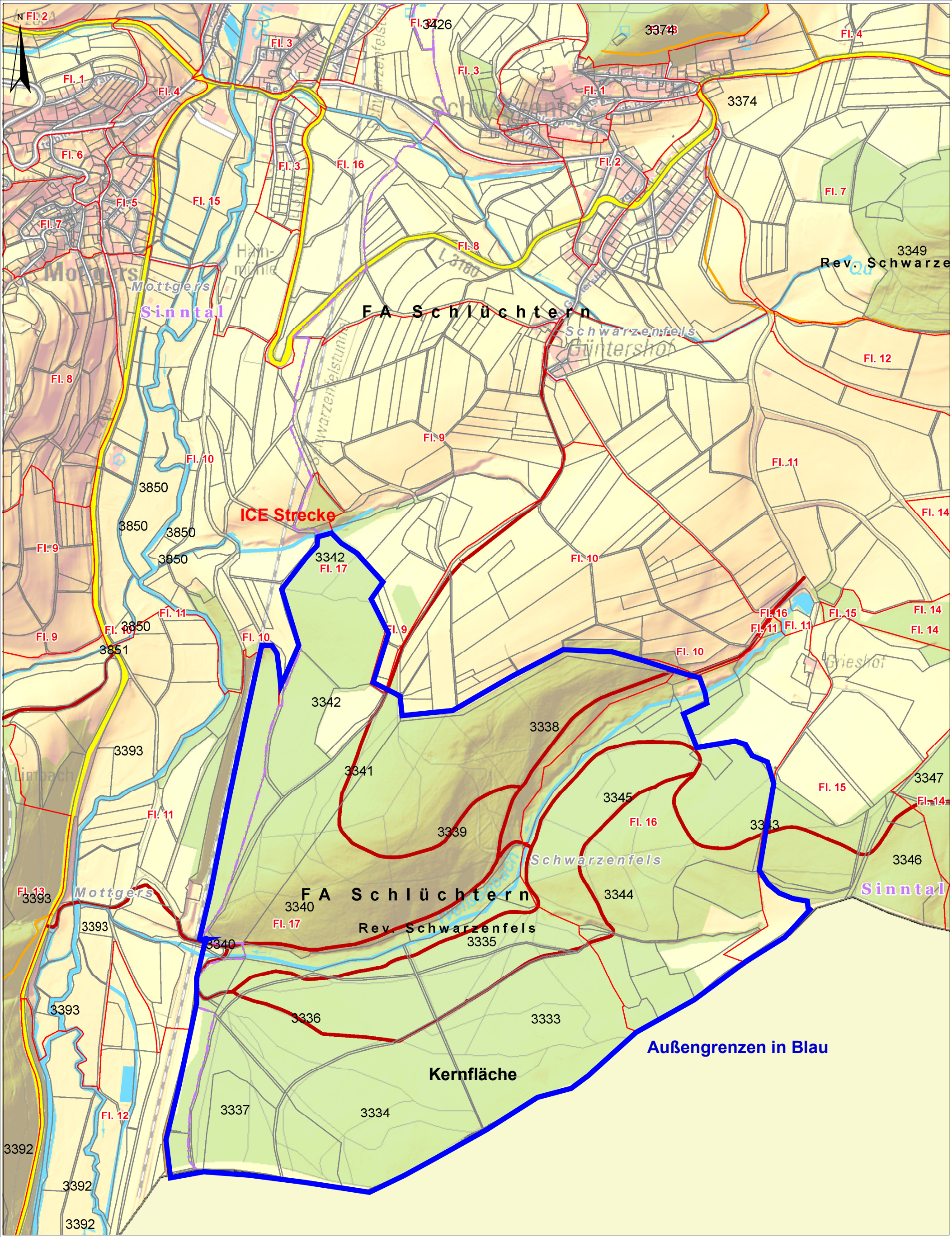


- Keine Benutzung von Wildbeobachtungskameras
- Kernfläche in Abteilung 333 (*siehe Anlage*)
- Ca. 6 ha Wiesen- und Ackerflächen im Südosten der Fläche
- Im Westen begrenzt durch ICE-Strecke



# Karte EJB Heuberg



Datum: 26.11.2025  
14:40:04

1:10.000  
0 100 200 300 400 m



 **HessenForst**  
MEHR WALD.  
MEHR MENSCH.

© Landesbetrieb HessenForst. Diese Karte ist gesetzlich geschützt. Vervielfältigung nur mit Erlaubnis des Herausgebers. Als Vervielfältigung gelten z.B. Nachdruck, Fotokopie, Mikroverfilmung, Digitalisieren, Scannen sowie Speicherung auf Datenträger. Kartengrundlage je nach Darstellung: Automatisierte Liegenschaftskarte (ALK), Topographische Karte 1:25.000 (TK 25), Topographische Karte 1:50.000 (TK 50), Hessen 1:200.000 (H 200), Digitales Geländemodell (DGM 1), Digitale Orthophotos (DOP), ATKIS-Präsentationsgrafiken (PG 10, PG 25, PG 50, PG 100). Mit Genehmigung des Hessischen Landesamtes für Bodenmanagement und Geoinformation; Vervielfältigungsnummer 2006-3-17.





# Legende

## Regierungsbezirk- und Landkreisgrenze

-  Regierungsbezirkgrenze
-  Landkreisgrenze


## Gemeinde- und Gemarkungsgrenze


-  Gemeinde
-  Gemarkung

-  Flur

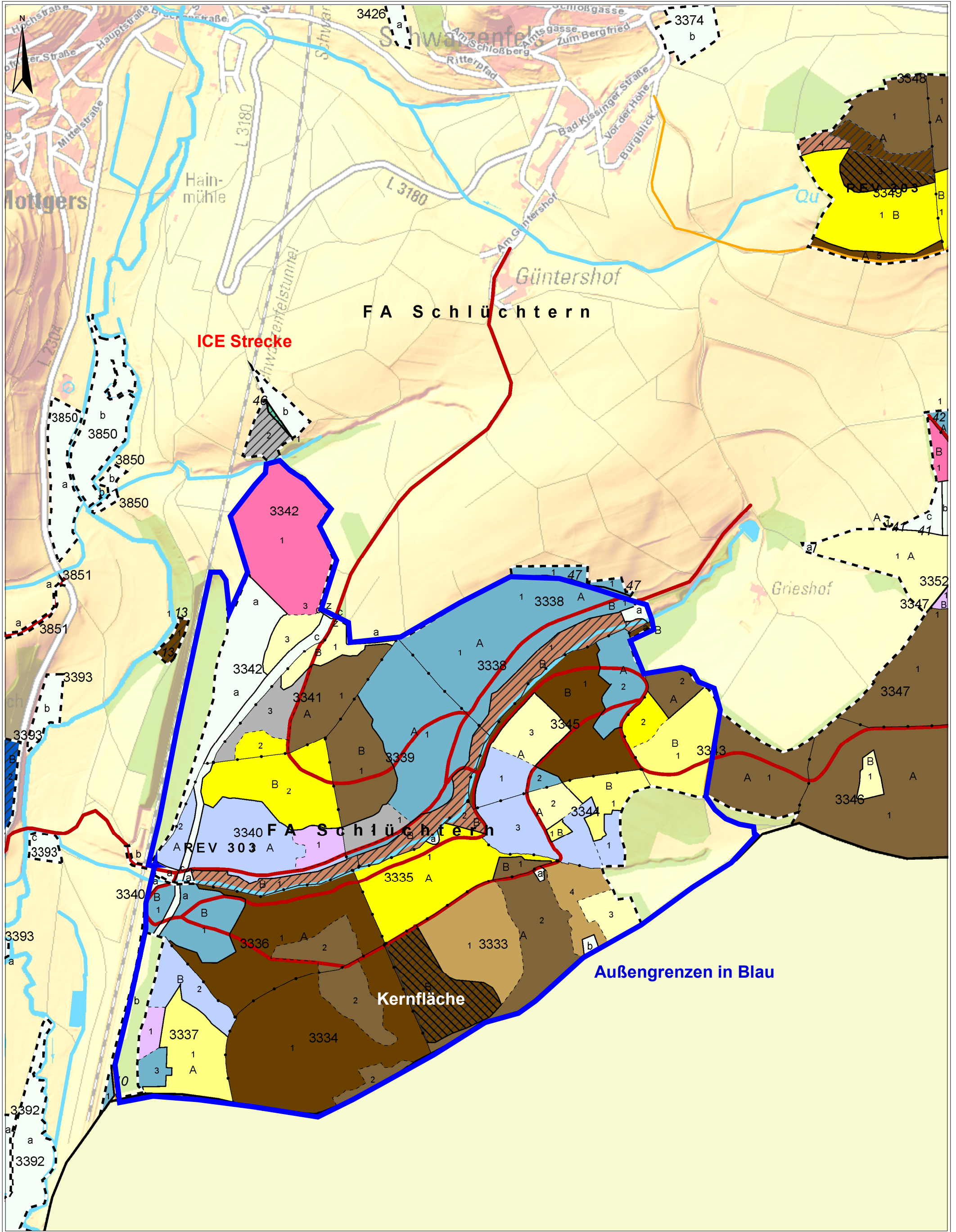
## ATKIS Straßen

-  Autobahn
-  Bundesstraße
-  Landesstraße
-  Kreisstraße
-  Gemeindestraße

-  Bach (ATKIS)

-  Fluss und See (ATKIS)

# Karte EJB Heuberg



Datum: 26.11.2025  
14:37:49

1:10.000  
0 100 200 300 400 m



HessenForst  
MEHR WALD.  
MEHR MENSCH.

© Landesbetrieb HessenForst. Diese Karte ist gesetzlich geschützt. Vervielfältigung nur mit Erlaubnis des Herausgebers. Als Vervielfältigung gelten z.B. Nachdruck, Fotokopie, Mikroverfilmung, Digitalisieren, Scannen sowie Speicherung auf Datenträger. Kartengrundlage je nach Darstellung: Automatisierte Liegenschaftskarte (ALK), Topographische Karte 1:25.000 (TK 25), Topographische Karte 1:50.000 (TK 50), Hessen 1:200.000 (H 200), Digitales Geländemodell (DGM 1), Digitale Orthophotos (DOP), ATKIS-Präsentationsgrafiken (PG 10, PG 25, PG 50, PG 100). Mit Genehmigung des Hessischen Landesamtes für Bodenmanagement und Geoinformation; Vervielfältigungsnummer 2006-3-17.

# Legende

— Forstamtsgrenze

**Reviergrenze**

↔ Betriebs- und Reviergrenze

↔ Reviergrenze

**Betriebsgrenze**

— Betriebs- und Reviergrenze

— Betriebsgrenze

← Abteilungsgrenze

▨ Wald außer regelmäßigen Betrieb

▩ Kernfläche

▩ Naturwaldentwicklungsflächen KuPW

— Bach (ATKIS)

■ Fluss und See (ATKIS)

**Hauptbaumart/Alter**

■ Eiche, 1-40 j.

■ Eiche, 41-160 j.

■ Eiche, >160 j.

■ Buche, 1-40 j.

■ Buche, 41-120 j.

■ Buche, >120 j.

■ Edellaubbäume, 1-40 j.

■ Edellaubbäume, 41-100 j.

■ Edellaubbäume, >100 j.

■ Birke, Erle, Pappel

■ Fichte, Tanne, 1-40 j.

■ Fichte, Tanne, 41-80 j.

■ Fichte, Tanne, >80 j.

■ Douglasie, 1-40 j.

■ Douglasie, 41-80 j.

■ Douglasie, >80 j.

■ Kiefer, 1-40 j.

■ Kiefer, 41-120 j.

■ Kiefer, >120 j.

■ Lärche, 1-40 j.

■ Lärche, 41-120 j.

■ Lärche, >120 j.