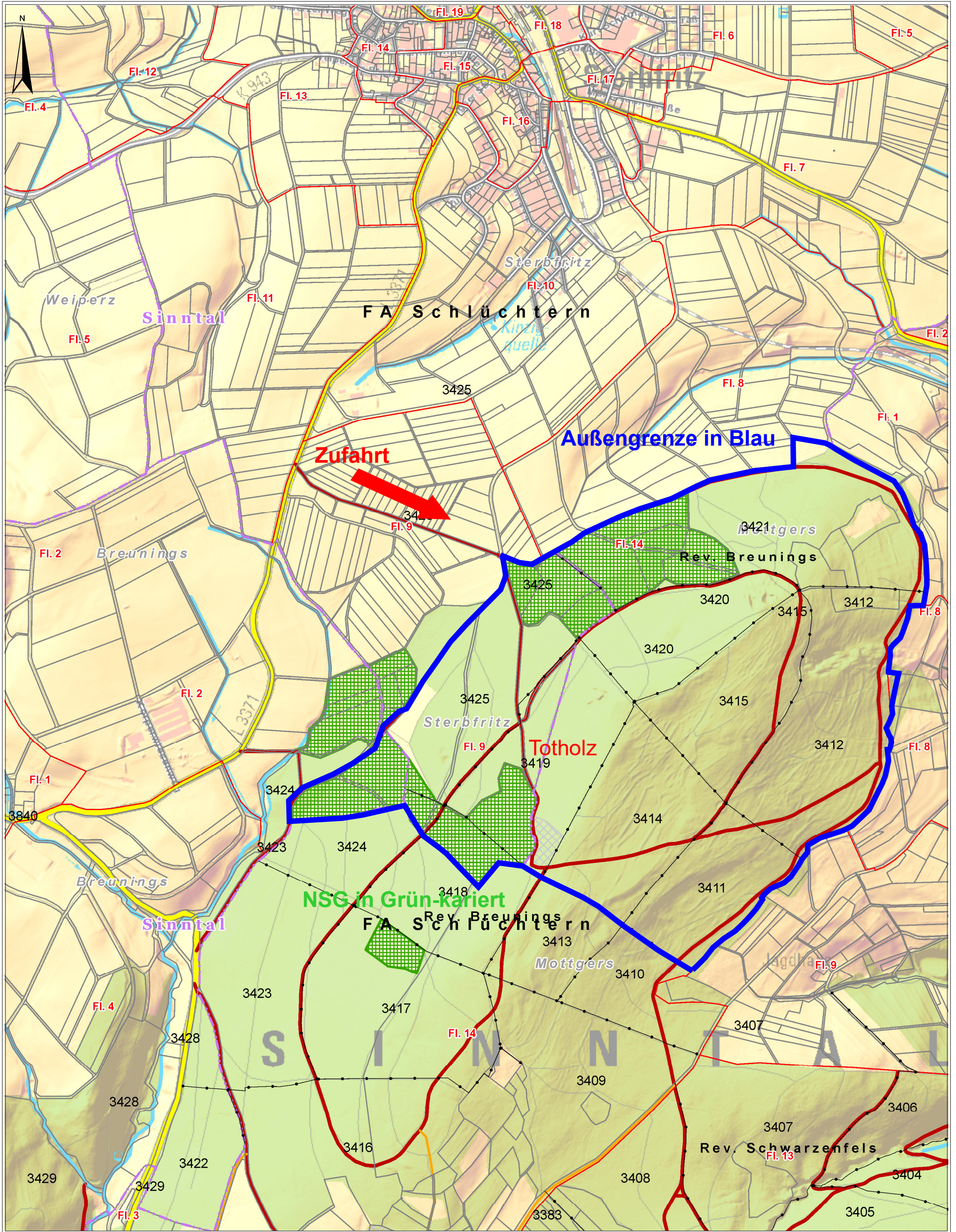


- Nachtjagdverbot und Keine Benutzung von Wildbeobachtungskameras
- Kernfläche in Abteilung 3419 (*siehe Anlage*)
- Naturschutzgebiet „Hohe Wiese und Steinfirs“ (*siehe Anlage mit geltender Naturschutzgebietsverordnung*)
- Rotmilan Horste in Abteilung 3425 und 3412 (*es gelten die gesetzlichen Bestimmungen der Naturschutzleitlinie 2025*)

- Aktuell läuft ein Antrag beim RP Darmstadt, dass die Jagd auf den Flächen des NSG gemäß den Jagdzeiten nach hessischem Jagdgesetz erlaubt wird. Von einer Genehmigung ist derzeit auszugehen.
- Erhöhtes Vorkommen von Totholz in Abteilung 3419_1

Karte EJB Steinfirst Nord-Ost



Datum: 27.11.2025
09:24:48

1:10.000
0 100 200 300 400 m



HessenForst
MEHR WALD.
MEHR MENSCH.

© Landesbetrieb HessenForst. Diese Karte ist gesetzlich geschützt. Vervielfältigung nur mit Erlaubnis des Herausgebers. Als Vervielfältigung gelten z.B. Nachdruck, Fotokopie, Mikroverfilmung, Digitalisieren, Scannen sowie Speicherung auf Datenträger. Kartengrundlage je nach Darstellung: Automatisierte Liegenschaftskarte (ALK), Topographische Karte 1:25.000 (TK 25), Topographische Karte 1:50.000 (TK 50), Hessen 1:200.000 (H 200), Digitales Geländemodell (DGM 1), Digitale Orthophotos (DOP), ATKIS-Präsentationsgrafiken (PG 10, PG 25, PG 50, PG 100). Mit Genehmigung des Hessischen Landesamtes für Bodenmanagement und Geoinformation; Vervielfältigungsnummer 2006-3-17.

Legende

← Abteilungsgrenze

Regierungsbezirk- und Landkreisgrenze

- Regierungsbezirkgrenze
- Landkreisgrenzegrenze

Gemeinde- und Gemarkungsgrenze

- Gemeinde
- Gemarkung

— Flur

□ Flurstücksgrenze

NavLog Wege

- Sonstiger LKW-Weg mit Lenkungsfunktion
- Sonstiger LKW-Weg ohne Lenkungsfunktion
- Standard LKW-Weg

ATKIS Straßen

- Autobahn
- Bundesstraße
- Landesstraße
- Kreisstraße
- Gemeindestraße

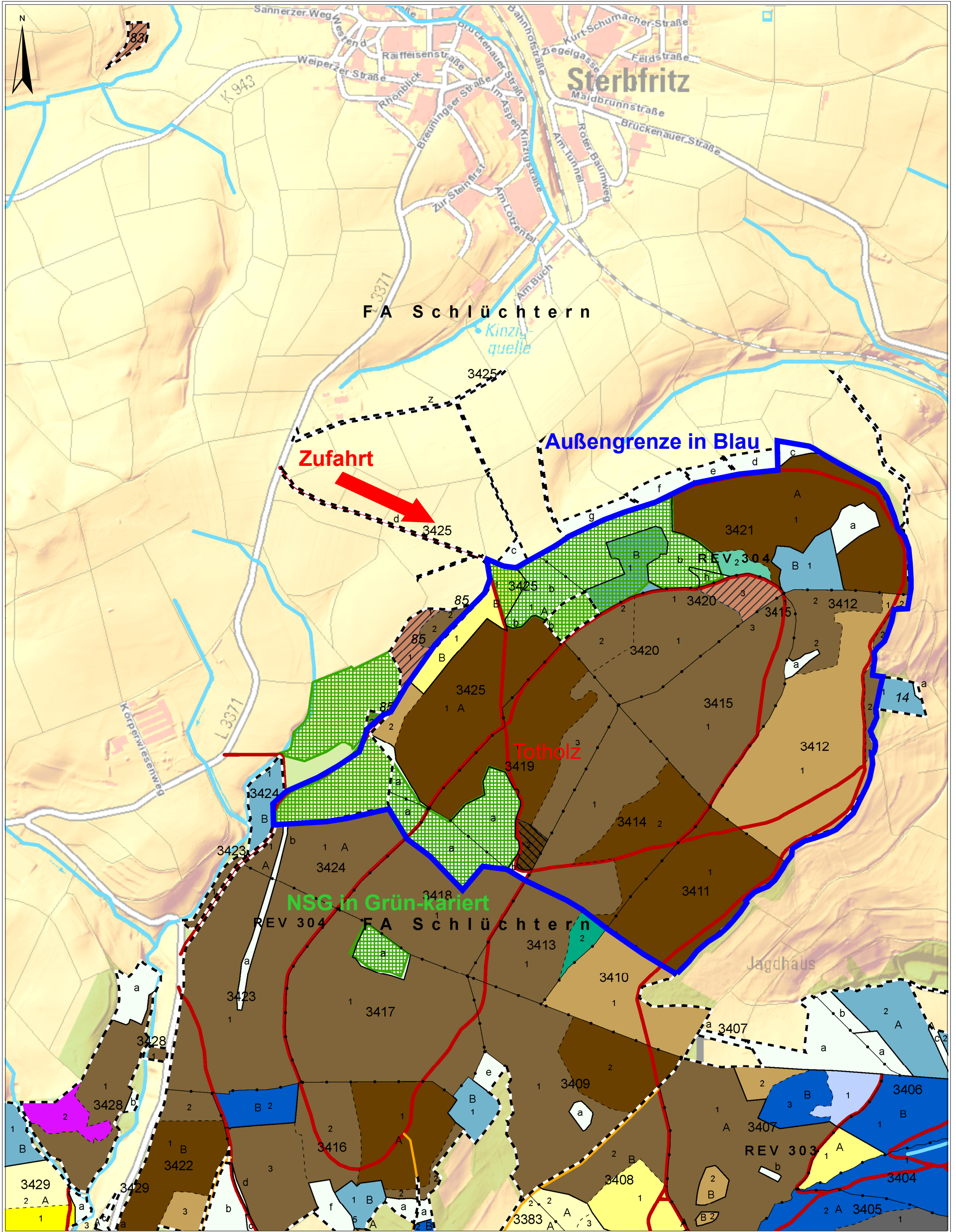
Naturschutzgebiet

Kernfläche

— Bach (ATKIS)

■ Fluss und See (ATKIS)

Karte EJB Steinfist Nord-Ost



Datum: 27.11.2025
09:22:00

1:10.000
0 100 200 300 400 m



HessenForst
MEHR WALD.
MEHR MENSCH.

© Landesbetrieb HessenForst. Diese Karte ist gesetzlich geschützt. Vervielfältigung nur mit Erlaubnis des Herausgebers. Als Vervielfältigung gelten z.B. Nachdruck, Fotokopie, Mikroverfilmung, Digitalisieren, Scannen sowie Speicherung auf Datenträger. Kartengrundlage je nach Darstellung: Automatisierte Liegenschaftskarte (ALK), Topographische Karte 1:25.000 (TK 25), Topographische Karte 1:50.000 (TK 50), Hessen 1:200.000 (H 200), Digitales Geländemodell (DGM 1), Digitale Orthophotos (DOP), ATKIS-Präsentationsgrafiken (PG 10, PG 25, PG 50, PG 100). Mit Genehmigung des Hessischen Landesamtes für Bodenmanagement und Geoinformation; Vervielfältigungsnummer 2006-3-17.

Legende

— Forstamtsgrenze

Reviergrenze

↔ Betriebs- und Reviergrenze

↔ Reviergrenze

Betriebsgrenze

— Betriebs- und Reviergrenze

— Betriebsgrenze

← Abteilungsgrenze

▨ Wald außer regelmäßigen Betrieb

▦ Naturschutzgebiet

▧ Kernfläche

▧ Naturwaldentwicklungsflächen KuPW

— Bach (ATKIS)

■ Fluss und See (ATKIS)

Hauptbaumart/Alter

■ Eiche, 1-40 j.

■ Eiche, 41-160 j.

■ Eiche, >160 j.

■ Buche, 1-40 j.

■ Buche, 41-120 j.

■ Buche, >120 j.

■ Edellaubbäume, 1-40 j.

■ Edellaubbäume, 41-100 j.

■ Edellaubbäume, >100 j.

■ Birke, Erle, Pappel

■ Fichte, Tanne, 1-40 j.

■ Fichte, Tanne, 41-80 j.

■ Fichte, Tanne, >80 j.

■ Douglasie, 1-40 j.

■ Douglasie, 41-80 j.

■ Douglasie, >80 j.

■ Kiefer, 1-40 j.

■ Kiefer, 41-120 j.

■ Kiefer, >120 j.

■ Lärche, 1-40 j.

■ Lärche, 41-120 j.

■ Lärche, >120 j.