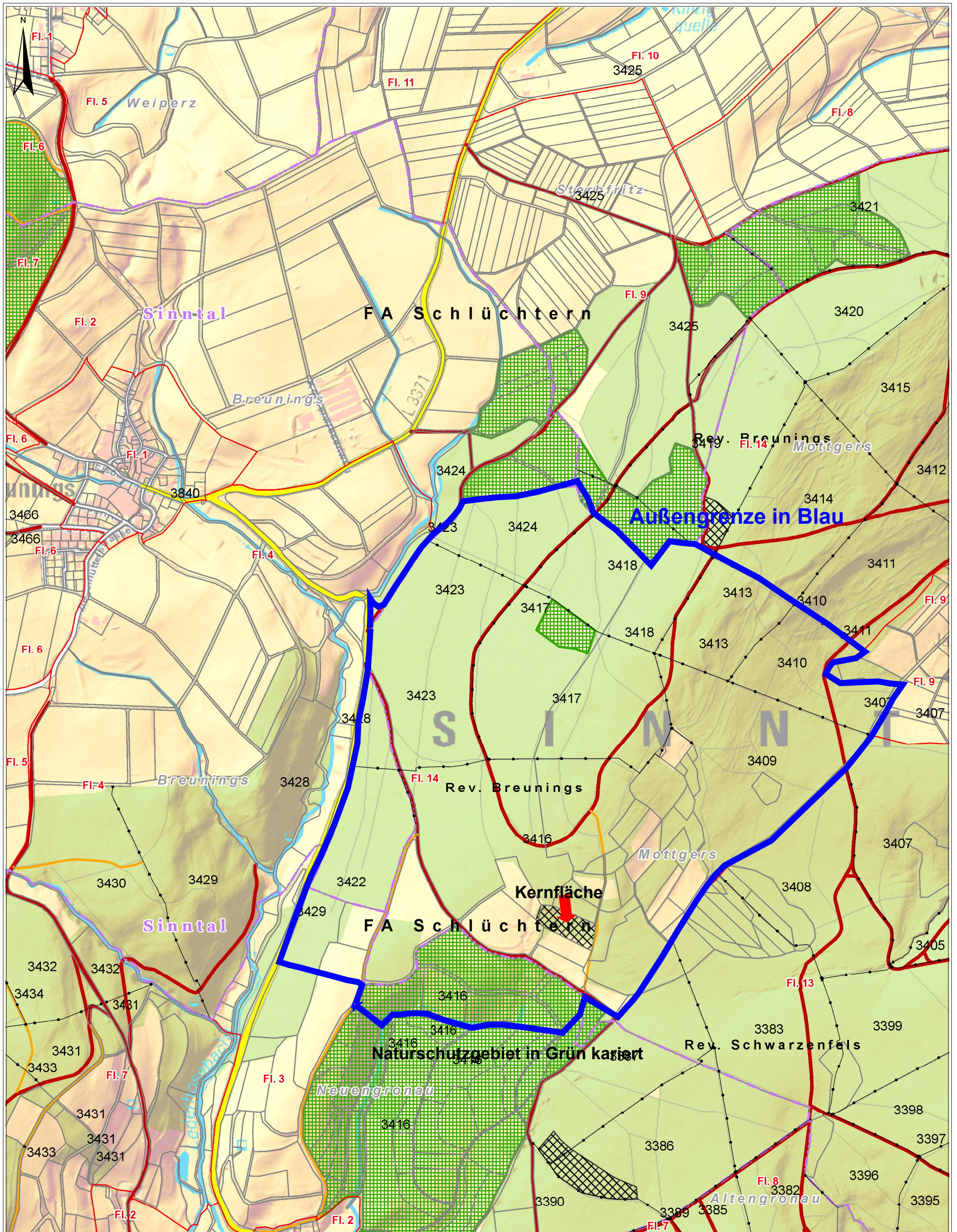


- Aktuell läuft ein Antrag beim RP Darmstadt, dass die Jagd auf den Flächen des NSG gemäß den Jagdzeiten nach hessischem Jagdgesetz erlaubt wird. Von einer Genehmigung ist derzeit auszugehen.
- Erhöhtes Totholzvorkommen in Abteilung 3416 A1

Karte EJB Steinfirst Süd-West



Datum: 27.11.2025
12:20:44

1:10.000
0 100 200 300 400 m



HessenForst
MEHR WALD.
MEHR MENSCH.

© Landesbetrieb HessenForst. Diese Karte ist gesetzlich geschützt. Vervielfältigung nur mit Erlaubnis des Herausgebers. Als Vervielfältigung gelten z.B. Nachdruck, Fotokopie, Mikroverfilmung, Digitalisieren, Scannen sowie Speicherung auf Datenträger. Kartengrundlage je nach Darstellung: Automatisierte Liegenschaftskarte (ALK), Topographische Karte 1:25.000 (TK 25), Topographische Karte 1:50.000 (TK 50), Hessen 1:200.000 (H 200), Digitales Geländemodell (DGM 1), Digitale Orthophotos (DOP), ATKIS-Präsentationsgrafiken (PG 10, PG 25, PG 50, PG 100). Mit Genehmigung des Hessischen Landesamtes für Bodenmanagement und Geoinformation; Vervielfältigungsnummer 2006-3-17.

Legende

Abteilungsgrenze

Regierungsbezirk- und Landkreisgrenze

- Regierungsbezirkgrenze
- Landkreisgrenzegrenze

Gemeinde- und Gemarkungsgrenze

- Gemeinde
- Gemarkung

Flur

ATKIS Straßen

- Autobahn
- Bundesstraße
- Landesstraße
- Kreisstraße
- Gemeindestraße

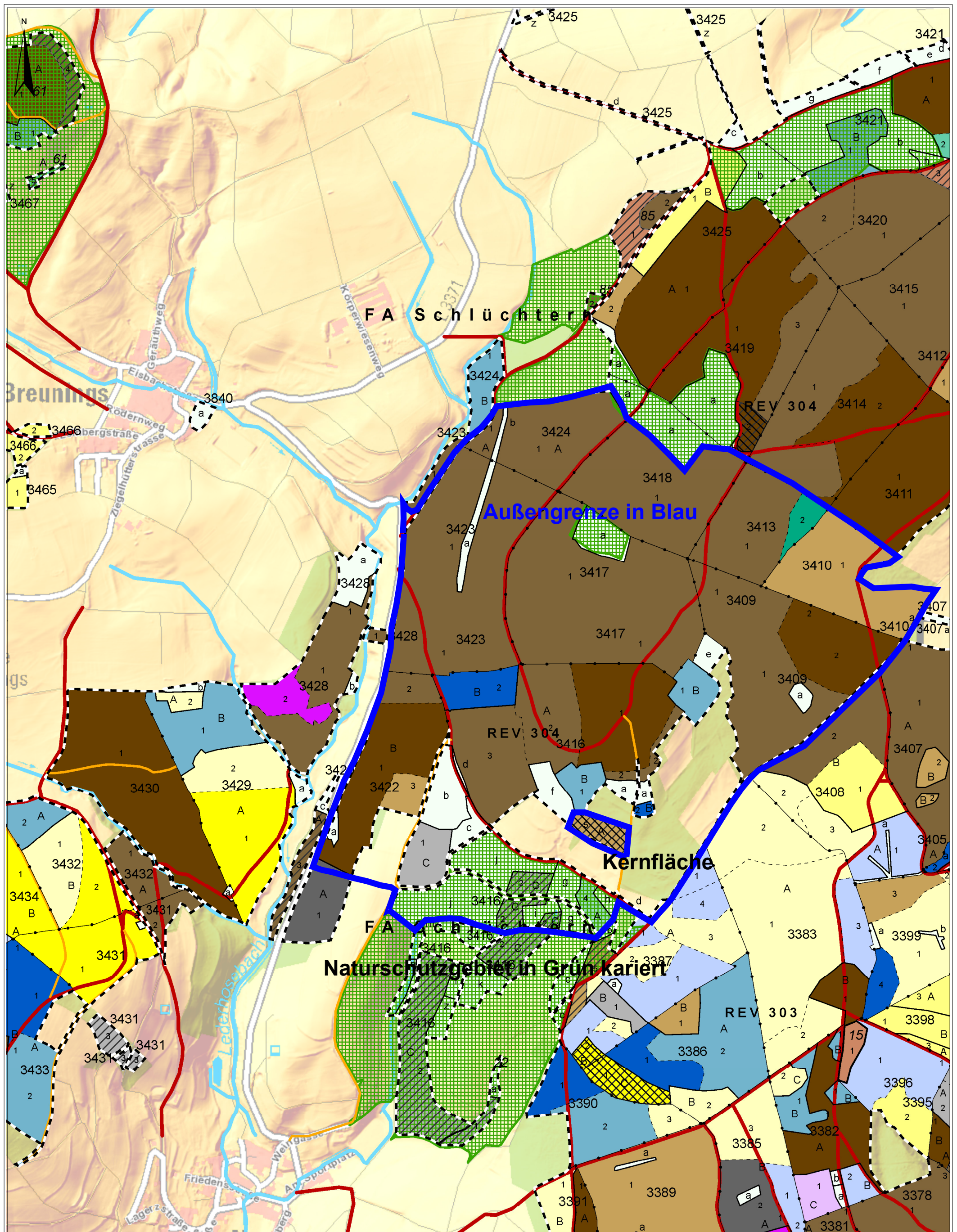
Naturschutzgebiet

Kernfläche

Bach (ATKIS)

Fluss und See (ATKIS)

Karte EJB Steinfirst Süd-West



Datum: 27.11.2025
12:06:33

1:10.000
0 100 200 300 400 m



HessenForst
MEHR WALD.
MEHR MENSCH.

© Landesbetrieb HessenForst. Diese Karte ist gesetzlich geschützt. Vervielfältigung nur mit Erlaubnis des Herausgebers. Als Vervielfältigung gelten z.B. Nachdruck, Fotokopie, Mikroverfilmung, Digitalisieren, Scannen sowie Speicherung auf Datenträger. Kartengrundlage je nach Darstellung: Automatisierte Liegenschaftskarte (ALK), Topographische Karte 1:25.000 (TK 25), Topographische Karte 1:50.000 (TK 50), Hessen 1:200.000 (H 200), Digitales Geländemodell (DGM 1), Digitale Orthophotos (DOP), ATKIS-Präsentationsgrafiken (PG 10, PG 25, PG 50, PG 100). Mit Genehmigung des Hessischen Landesamtes für Bodenmanagement und Geoinformation: Vervielfältigungsnummer 2006-3-17.

Legende

— Forstamtsgrenze

Reviergrenze

↔ Betriebs- und Reviergrenze

↔ Reviergrenze

Betriebsgrenze

— Betriebs- und Reviergrenze

— Betriebsgrenze

← Abteilungsgrenze

▨ Wald außer regelmäßigen Betrieb

▦ Naturschutzgebiet

▧ Kernfläche

▧ Naturwaldentwicklungsflächen KuPW

— Bach (ATKIS)

■ Fluss und See (ATKIS)

Hauptbaumart/Alter

■ Eiche, 1-40 j.

■ Eiche, 41-160 j.

■ Eiche, >160 j.

■ Buche, 1-40 j.

■ Buche, 41-120 j.

■ Buche, >120 j.

■ Edellaubbäume, 1-40 j.

■ Edellaubbäume, 41-100 j.

■ Edellaubbäume, >100 j.

■ Birke, Erle, Pappel

■ Fichte, Tanne, 1-40 j.

■ Fichte, Tanne, 41-80 j.

■ Fichte, Tanne, >80 j.

■ Douglasie, 1-40 j.

■ Douglasie, 41-80 j.

■ Douglasie, >80 j.

■ Kiefer, 1-40 j.

■ Kiefer, 41-120 j.

■ Kiefer, >120 j.

■ Lärche, 1-40 j.

■ Lärche, 41-120 j.

■ Lärche, >120 j.