

Forstfiskalischer Eigenjagdbezirk „Kippe“
HessenForst Forstamt Romrod
Revierförsterei Homberg (Ohm)

| | | |
|---|---------------|-----------|
| 1. Größe des Jagdbezirkes | 147,80 | ha |
| davon | | |
| Waldfläche (Holz- und Nichtholzboden) | 147,80 | ha |
| Landwirtschaftlich bewirtschaftete Fläche | | ha |
| Gewässerfläche | | ha |
| Sonst. Flächen (...) | | ha |
| Befriedete Bezirke | | ha |

2.1 Vorkommende Wildarten und durchschnittlicher Schalenwildabschuss in den letzten drei Jagdjahren

~~Rotwild~~ ~~Damwild~~ ~~Muffelwild~~ Rehwild 24 Stk. Schwarzwild 22 Stk.

Der Jagdbezirk liegt innerhalb des ~~Rot-, Dam-, Muffelwildgebietes~~ _____

Eine Garantie über das tatsächliche Vorkommen der Wildarten kann nicht gegeben werden.

2.2 Voraussichtliche Abschussfestsetzung pro Jagdjahr

~~Rotwild~~ ~~Damwild~~ ~~Muffelwild~~ Rehwild 27 Stück

3. Zeitwert der vorhandenen Jagdeinrichtungen:

11 bestehende Jagdeinrichtungen mit einem Zeitwert von je 390 €,
 mit einem Gesamtwert von 4.290 €.

4. Nach näheren Vertragsbestimmungen können voraussichtlich folgende Jagderlaubnisse erteilt werden:

1 entgeltliche und 2 unentgeltliche Jagderlaubnisse.

5. Folgende forstfiskalischen Jagdeinrichtungen können nach besonderer Vereinbarung mit dem Forstamt benutzt, mitbenutzt oder unterhalten werden:

6. Regelungen zur Fütterung / Kirrung

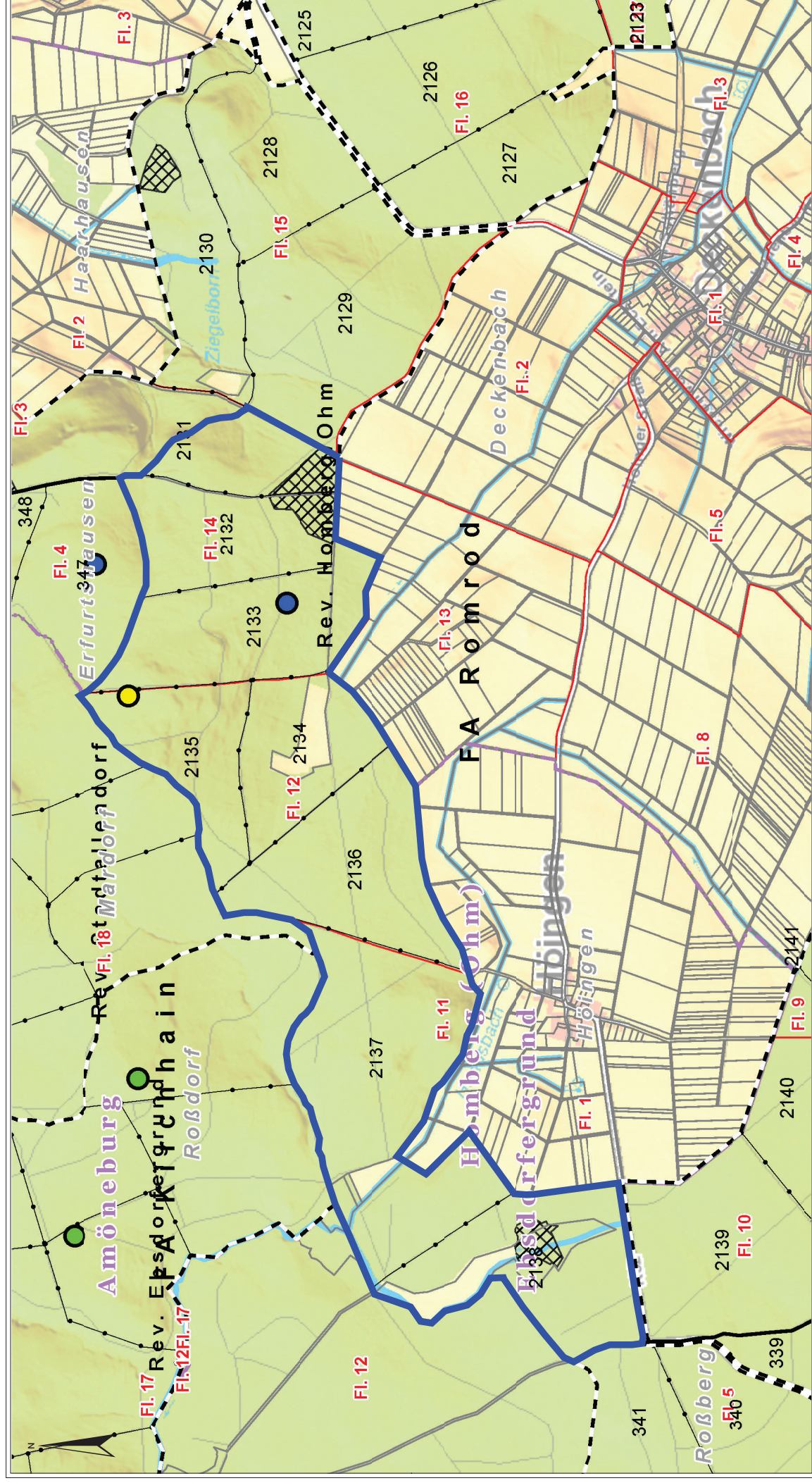
Es gelten die gesetzlichen Bestimmungen.

7. Sonstige Besonderheiten

- Teile des Jagdbezirkes (Abt. 2131 bis 2135) liegen im Bereich des Windparks Mardorf-Amöneburg.

- landwirtschaftliche Verpachtung des Grundstückes *Deckenbach, Flur 12, Flurstück 1/0* mit Beweidung (variable Zäune)

Karte EJB Kippe



Datum: 05.11.2025
14:03:21

1:15.000
0 150 300 450 600 m

HessenForst
MEHR WALD.
MEHR MENSCH.

© Landesbetrieb HessenForst. Diese Karte ist gesetzlich geschützt. Vervielfältigung nur mit Erlaubnis des Herausgebers. Als Vervielfältigung gelten z.B. Nachdruck, Fotokopie, Mikroverfilmung, Digitalisierung, Scannen sowie Speicherung auf Datenträger. Kartengrundlage je nach Darstellung: Automatisierte Liegenschaftskarte (ALK), Topographische Karte 1:25.000 (TK 25), Topographische Karte 1:50.000 (TK 50), Hesse 1:200.000 (H 200), Digitales Geländemodell (DGM 1), Digitale Orthophotos (DOP), ATKIS-Präsentationsgrafiken (PG 10, PG 25, PG 50, PG 100). Mit Genehmigung des Hessischen Landesamtes für Bodenmanagement und Geoinformation; Vervielfältigungsnummer 2006-3-17.



Legende

Windenergieanlagen

-  in Betrieb
-  vor Inbetriebnahme
-  beklagte Anlage
-  im Gen.Verf.

-  Forstamtsgrenze

Reviergrenze

-  Betriebs- und Reviergrenze
-  Reviergrenze
-  Abteilungsgrenze


Regierungsbezirk- und Landkreisgrenze

-  Regierungsbezirksgrenze
-  Landkreisgrenze

Gemeinde- und Gemarkungsgrenze


-  Gemeinde
-  Gemarkung

-  Flur

-  Flurstücksgrenze

-  Kernfläche

-  Bach (ATKIS)

-  Fluss und See (ATKIS)