

Forstfiskalischer Eigenjagdbezirk Eulerskopf-Leite
HessenForst Forstamt Jossgrund
Revierförsterei Marjoß

1. Größe des Jagdbezirkes	258,19	ha	
<u>davon</u>			
Waldfläche (Holzboden)	240,39	ha	
Waldfläche (Forst-Wege)	11,30	ha	
Waldfläche (Wiese, Holzlagerplatz, etc.)	6,50	ha	
Gewässerfläche	0	ha	(kleiner Bachlauf am EJB)

2.1 Vorkommende Wildarten und durchschnittlicher Schalenwildabschuss in den letzten drei Jagdjahren

Rotwild 6 Damwild Muffelwild Rehwild 11 Schwarzwild 5

Der Jagdbezirk liegt innerhalb des Rotwildgebiets Hessischer Spessart

Eine Garantie über das tatsächliche Vorkommen der Wildarten kann nicht gegeben werden.

2.2 Voraussichtliche Abschussfestsetzung pro Jagdjahr

Rotwild 6 Damwild 0 Muffelwild 0 Rehwild 12

3. Zeitwert der vorhandenen Jagdeinrichtungen: nach Vereinbarung

4. Nach näheren Vertragsbestimmungen können voraussichtlich folgende Jagderlaubnisse erteilt werden:

2 weitere Jagderlaubnisscheine (davon 1 entgeltlich)

5. Folgende forstfiskalischen Jagdeinrichtungen können nach besonderer Vereinbarung mit dem Forstamt benutzt, mitbenutzt oder unterhalten werden:

Nutzung der Wildkammer über gesonderten Vertrag möglich

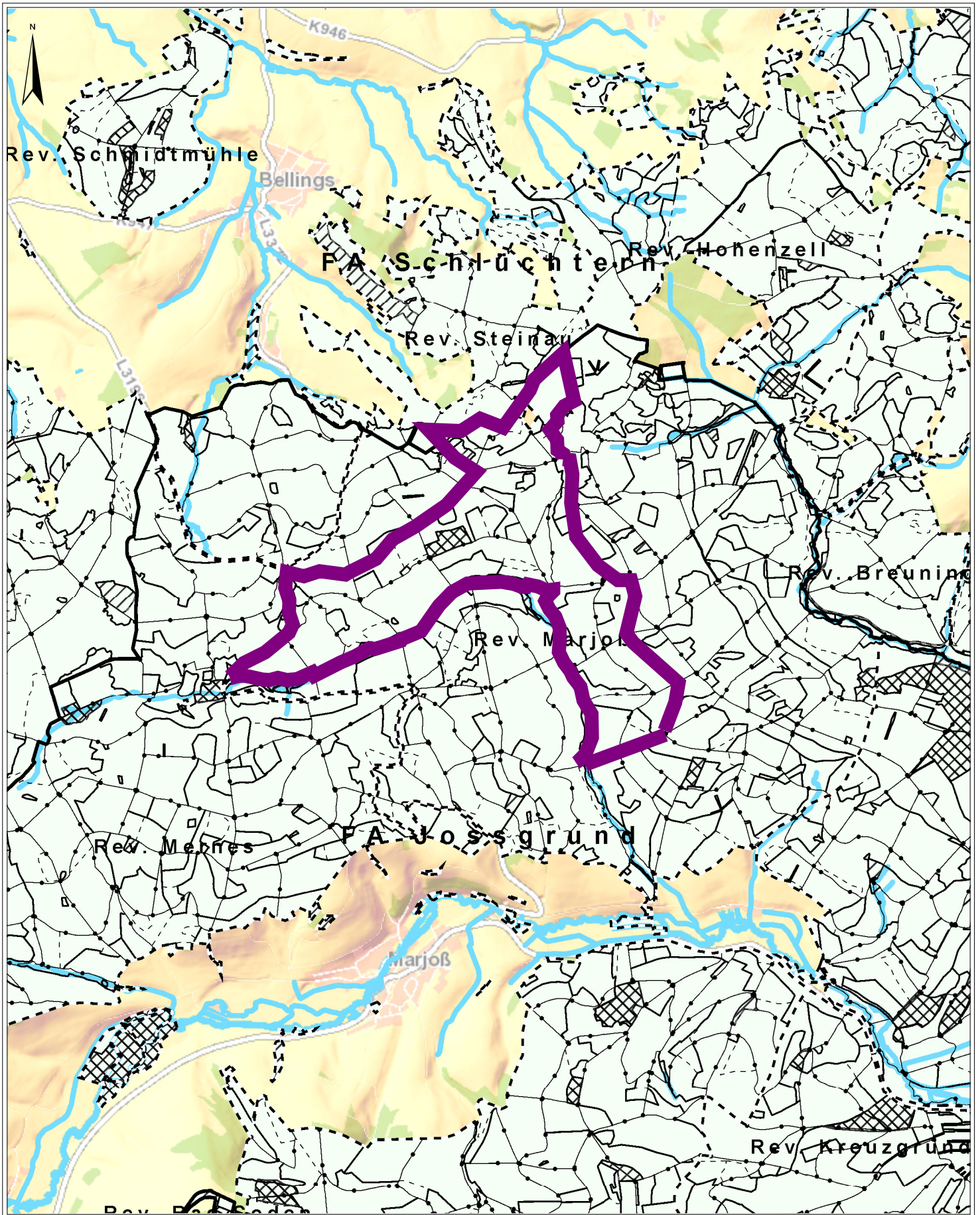
6. Regelungen zur Fütterung / Kirrung

keine Fütterung/Kirrung erlaubt

7. Sonstige Besonderheiten

- (Teile) des Jagdbezirks liegen im Vogelschutzgebiet Spessart und FFH-Gebiet Biberlebensraum
- Ziegenbeweidung des angrenzenden Wiesentals durch örtl. Landwirt
- keine Nachtjagd erlaubt
- Straße angrenzend mit mögl. Wildunfällen
- Premiumwanderweg für Erholungssuchende im EJB, gelegentlich Naturparkführungen im EJB
- Vorkommen von Wölfen möglich

EJB: Eulerskopf-Leite



Datum: 10.12.2025

1:35.000

12:33:39

0 460 920 1.380 1.840 m



 **HessenForst**
MEHR WALD.
MEHR MENSCH.

© Landesbetrieb HessenForst. Diese Karte ist gesetzlich geschützt. Vervielfältigung nur mit Erlaubnis des Herausgebers. Als Vervielfältigung gelten z.B. Nachdruck, Fotokopie, Mikroverfilmung, Digitalisieren, Scannen sowie Speicherung auf Datenträger. Kartengrundlage je nach Darstellung: Automatisierte Liegenschaftskarte (ALK), Topographische Karte 1:25.000 (TK 25), Topographische Karte 1:50.000 (TK 50), Hessen 1:200.000 (H 200), Digitales Geländemodell (DGM 1), Digitale Orthophotos (DOP), ATKIS-Präsentationsgrafiken (PG 10, PG 25, PG 50, PG 100). Mit Genehmigung des Hessischen Landesamtes für Bodenmanagement und Geoinformation; Vervielfältigungsnummer 2006-3-17.