

Forstfiskalischer Eigenjagdbezirk „Kohlberg“
HessenForst Forstamt Fulda
Revierförstereien Magdlos und Kemmetetal

1. Größe des Jagdbezirkes	213,7	ha
<u>davon</u>		
Waldfläche (Holz- und Nichtholzboden)	208,2	ha
Landwirtschaftlich bewirtschaftete Fläche	4,3	ha
Gewässerfläche	1,2	ha
Sonst. Flächen (...)	0	ha
Befriedete Bezirke	0	ha

2.1 Vorkommende Wildarten und durchschnittlicher Schalenwildabschuss in den letzten drei Jagdjahren

k. A. Neuverpachtung

Der Jagdbezirk liegt innerhalb der Rotwildhegegemeinschaft Gieseler Forst.

Eine Garantie über das tatsächliche Vorkommen der Wildarten kann nicht gegeben werden.

2.2 Voraussichtliche Abschussfestsetzung pro Jagdjahr

Rehwild männl.: 7 weibl.: 9 Insges.: 16

3. Nach näheren Vertragsbestimmungen können voraussichtlich folgende Jagderlaubnisse erteilt werden:

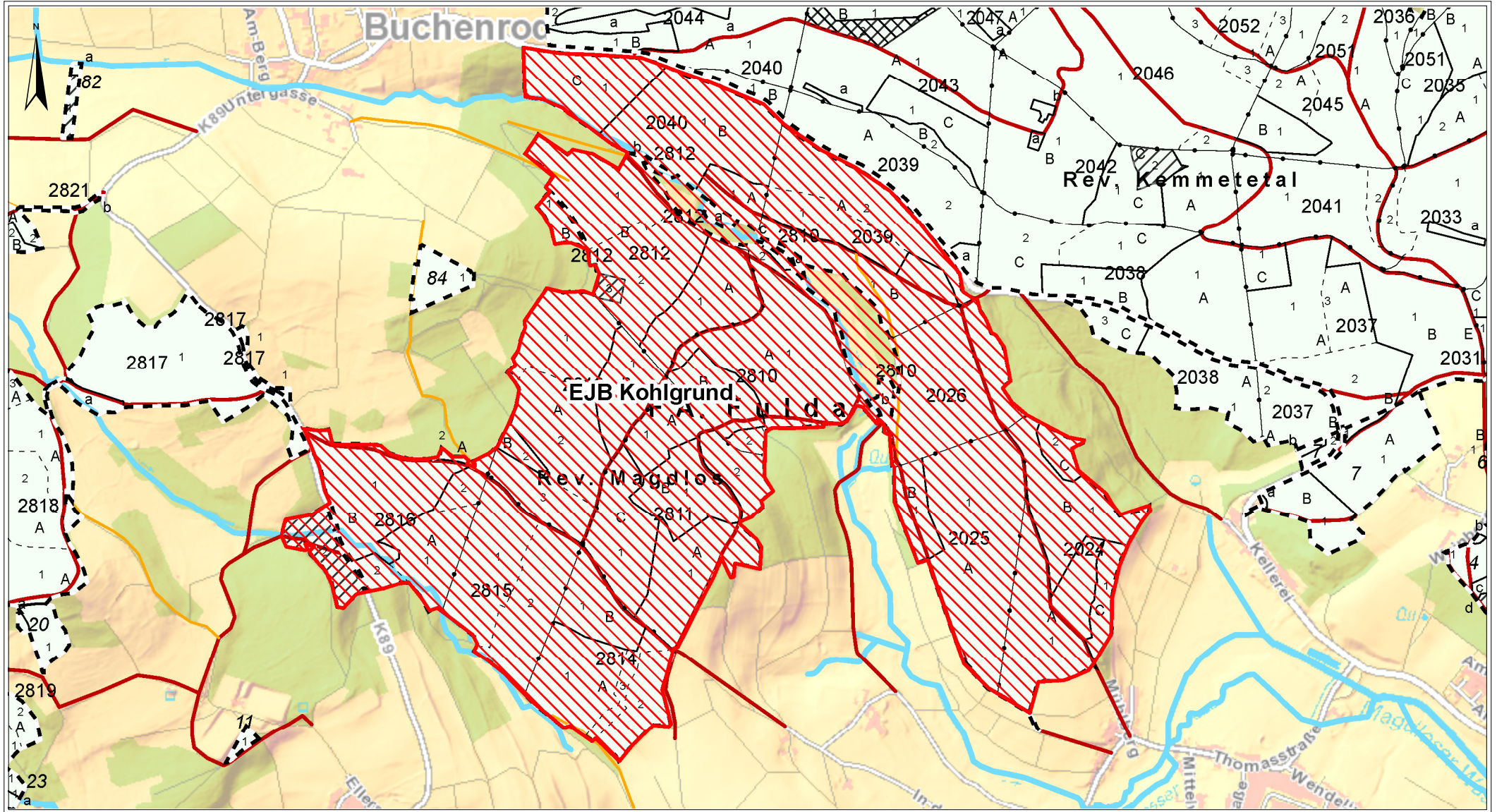
1 entgeltliche oder unentgeltliche Jagderlaubnisse.

4. Regelungen zur Fütterung / KIRRUNG

Eine KIRRUNG ist zulässig.

5. Sonstige Besonderheiten

Betriebliches GIS



Datum: 26.05.2025

11:44:40

1:15.000

0 150 300 450 600 m



© Landesbetrieb HessenForst. Diese Karte ist gesetzlich geschützt. Vervielfältigung nur mit Erlaubnis des Herausgebers. Als Vervielfältigung gelten z.B. Nachdruck, Fotokopie, Mikroverfilmung, Digitalisieren, Scannen sowie Speicherung auf Datenträger. Kartengrundlage je nach Darstellung: Automatisierte Liegenschaftskarte (ALK), Topographische Karte 1:25.000 (TK 25), Topographische Karte 1:50.000 (TK 50), Hessen 1:200.000 (H 200), Digitales Geländemodell (DGM 1), Digitale Orthophotos (DOP), ATKIS-Präsentationsgrafiken (PG 10, PG 25, PG 50, PG 100). Mit Genehmigung des Hessischen Landesamtes für Bodenmanagement und Geoinformation; Vervielfältigungsnummer 2006-3-17.