

März bis September



Foto: Rainer Prause

VERANSTALTUNGEN 2020

März 2020

- Montag, 09. März**
 19.00 bis ca. 20.30 Uhr
Treffpunkt:
 Polarwolfsgehege
 Wildpark-Eintritt
- Freitag, 13. März**
 17.30 bis 21.00 Uhr
 10 € / Kind (inkl. Eintritt)
 12 € / Erw. (inkl. Eintritt)
Anmeldung erforderlich
- Samstag, 14. März**
 10.00 bis 13.00 Uhr
 12 € / Kind (inkl. Eintritt)
 10 € / begl. Erw. (inkl. Eintritt)
Anmeldung erforderlich
- Samstag, 21. März**
 17.45 bis 21.15 Uhr
 10 € / Kind (inkl. Eintritt)
 12 € / Erw. (inkl. Eintritt)
Anmeldung erforderlich
- Samstag, 28. März**
 10.00 bis 13.00 Uhr
 12 € / Kind (inkl. Eintritt)
 10 € / begl. Erw. (inkl. Eintritt)
Anmeldung erforderlich
- Sonntag, 29. März**
 13.00 bis 17.00 Uhr
Treffpunkt: Gerhard Schulz Haus (Infozentrum)
 Wildpark-Eintritt

- Wolfsheulen mit Wildbiologin Dr. Marion Ebel und dem Förderverein Wildpark**
 Wildbiologin Dr. Marion Ebel stellt Ihnen an diesem Abend die Tundrawölfe vor. Sie erhalten Informationen zu Wildbiologie, Verhalten und Leben der Wölfe. Natürlich wird gemeinsam ordentlich „um die Wette geheult“. Die engagierten Mitglieder des Fördervereins Wildpark bieten Würstchen und Getränke sowie schöne Wildpark-Artikel zum Verkauf an.
 Zielgruppe: große + kleine Wolfsfreunde
- Nachtwanderung mit Schatzsuche und Lagerfeuer für abenteuerlustige Familien**
 Vorbei an nachtaktiven Tieren gilt es Aufgaben zu lösen, die uns zum Schatzversteck führen. Der Abschluss findet gemeinsam am Lagerfeuer statt. Bitte Würstchen und Verpflegung für den Grillstock mitbringen und Taschenlampen nicht vergessen!
 Zielgruppe: Familien mit Kindern im Alter von 7 bis 12 Jahren
- Survivaltraining – oder wie überlebe ich ohne fremde Hilfe im Wald? Mit Lagerfeuer**
 Kinder erfahren, wie sie im Ernstfall und auf sich allein gestellt im Wald überleben. Wie baue ich mir eine einfache Unterkunft, wie kann ich mich orientieren, was ist essbar und wie komme ich an Trinkwasser? Wie entfache ich ein Feuer? Bitte Verpflegung und Würstchen für den Grillstock am gemeinsamen Abschlusslagerfeuer nicht vergessen!
 Zielgruppe: Kinder im Alter von 7 bis 12 Jahren in Begleitung eines Erwachsenen
- Abendwanderung mit Lagerfeuer**
 Ausgerüstet mit Taschenlampen begeben wir uns auf eine Erkundungstour durch den dunklen Wildpark. Im Mittelpunkt stehen die dämmerungsaktiven Wildtiere sowie Spiele und Aktionen für die Kinder. Zum Abschluss sitzen wir zusammen am Lagerfeuer (bitte Würstchen für Grillstock, Taschenlampen und Verpflegung mitbringen).
 Zielgruppe: Familien mit Kindern im Alter von 7 bis 11 Jahren
- Die kleinen Waldmaler - Endlich Frühling! Mit Lagerfeuer**
 Der Winter ist vorbei! Die wilden Waldmaler sind dem Frühling auf der Spur! Wir sammeln Anschauungsmaterial für frühlingshafte Bilder und stellen Pinsel, Farbe und Kleber her. Im Anschluss, während die Meisterwerke trocknen, entfachen wir gemeinsam ein Lagerfeuer. Bitte Würstchen und Verpflegung für den Grillstock mitbringen!
 Zielgruppe: Kinder im Alter von 4 bis 6 Jahren in Begleitung eines Erwachsenen
- Wildkatzen-Themensonntag mit dem BUND und HessenForst - ein Muss für alle Wildpark- und Wildkatzenfreunde!**
 Über spielerische Angebote und Aktionen stellen die Mitarbeiter des BUNDS (Bund für Umwelt und Naturschutz Deutschland) Biologie und Lebensweise der Wildkatze vor und informieren über die vielfältigen Anstrengungen zur Vernetzung strukturreicher Wälder zum Zwecke der Wildkatzen-Förderung.

April 2020

- Mittwoch, 01. April**
 18.00 bis ca. 20.00 Uhr
 Eintritt frei, Spenden erwünscht
 Treffpunkt Eingang 1
- Montag, 06. April bis
Donnerstag, 09. April**
 9.00 bis 16.00 Uhr
Anmeldung Stadt Hanau
 unter Ruf 06181 / 574105
- Mittwoch, 08. April**
 19.00 bis ca. 20.30 Uhr
Treffpunkt:
 Polarwolfsgehege
 Wildpark-Eintritt
- Ostermontag, 13. April
ganzer Vormittag**
 Wildpark-Eintritt
- Mittwoch, 15. April**
 16.00 bis 19.00 Uhr
 12 € / Kind (inkl. Eintritt)
 10 € / begl. Erw. (inkl. Eintritt)
Anmeldung erforderlich
- Donnerstag, 16. April**
 17.00 bis ca. 19.00 Uhr
 Wildpark-Eintritt
Anmeldung erforderlich
- Freitag, 17. April**
 15.00 bis 17.00 Uhr
 10 € / Kind (inkl. Eintritt)
 8 € / begl. Erw. (inkl. Eintritt)
Anmeldung erforderlich
- Freitag, 24. April**
 16.00 bis 20.00 Uhr
 12 € / Kind (inkl. Eintritt)
 10 € / begl. Erw. (inkl. Eintritt)
Anmeldung erforderlich
- Samstag, 25. April**
 10.00 bis 13.00 Uhr
 12 € / Kind (inkl. Eintritt)
 10 € / begl. Erw. (inkl. Eintritt)
Anmeldung erforderlich

- Mittwochswanderung: Angewandter Vogel- und Naturschutz für heimische Gärten**
 Der ehrenamtliche Vogelschützer des Wildparks Heinz Ross stellt Ihnen an diesem Abend eine Reihe von Vogel- und Naturschutzprojekten des Wildparks vor, die er mit Unterstützung von Schüler*innen der Paul Gerhard Schule aus Hanau betreut. Sie erhalten praktische Tipps für den Naturschutz im eigenen Garten, auf dem heimischen Balkon und der Terrasse.
 Zielgruppe: Naturinteressierte Erwachsene
- Wild im Park – Ferienspiele für Hanauer Kinder**
 Hurra, für 25 Hanauer Kinder gibt es in den Osterferien ein Angebot im Wildpark. Natur erleben und Tiere aus nächster Nähe beobachten, Spielen, Toben, Basteln, Lagerfeuer und jede Menge Spaß erwarten die Ferienspielkinder in der „Alten Fasanerie“.
 Zielgruppe: Hanauer Kinder im Alter von 8 bis 10 Jahren
- Wolfsheulen mit Wildbiologin Dr. Marion Ebel und dem Förderverein Wildpark**
 Wildbiologin Dr. Marion Ebel stellt Ihnen an diesem Abend die Tundrawölfe vor. Sie erhalten Informationen zu Wildbiologie, Verhalten und Leben der Wölfe. Natürlich wird gemeinsam ordentlich „um die Wette geheult“. Die engagierten Mitglieder des Fördervereins Wildpark bieten Würstchen und Getränke sowie schöne Wildpark-Artikel zum Verkauf an.
 Zielgruppe: große + kleine Wolfsfreunde
- Ostermontag im Wildpark unterstützt vom Förderverein Wildpark**
 Von morgens um 9 Uhr bis mittags gegen 14 Uhr verstecken die Wildparkmitarbeiter in einem eigens für die Kleinen eingerichteten Wäldchen Ostereier und Süßigkeiten. Zwei Osterhasen verteilen Süßigkeiten und bei gutem Wetter werden bis zum Mittag einige „Mitmach-Stationen“ für Kinder auf der Festwiese angeboten. Spannung und Rätselspaß bietet die große Hasen-Such-Rallye durch den Wildpark. Der Förderverein des Wildparks öffnet das Gerhard Schulz Haus (Informationszentrum) von 10 bis ca. 13 Uhr und bietet dort Essen und Getränke sowie schöne Verkaufsartikel an.
- Waldmeisterschaft mit Abschlusslagerfeuer**
 Steckst eine echte Waldmeisterin / ein echter Waldmeister in Dir? An diesem Nachmittag kannst Du bei Spielen im Wildpark Deine Geschicklichkeit, Stärke, Fantasie, Teamfähigkeit und Dein Naturwissen auf die Probe stellen. Verlierer gibt es keine! Denk' an Verpflegung für das gemeinsame Lagerfeuer!
 Zielgruppe: Kinder im Alter von 6 bis 10 Jahren in Begleitung eines Erwachsenen
- Abendspaziergang mit Tierpflegemeisterin Hanni Patek**
 Gemeinsam mit der Tierpflegemeisterin gehen wir auf „Kleintier-Tour“. Dabei nehmen wir die dämmerungsaktiven Wildparkbewohner wie Waschbären, Marderhunde, Füchse, Dachse, Wildkatzen und Uhu sowie die interessante Arbeit der Tierpfleger genauer unter die Lupe.
 Zielgruppe: Wildparkfreunde
- Der gestiefelte Kater - Ein Märchenspaziergang zu den Luchsen des Wildparks**
 Braucht ein Kater wirklich Stiefel und kann er sprechen? Unsere Vorleserin hat diesmal das Märchen „Vom Gestiefelten Kater“ der Gebrüder Grimm für Euch ausgesucht. Gemeinsam wollen wir auf einem Rundgang bei den Wildparktieren erkunden, ob auch alles stimmt, was in der Geschichte erzählt wird.
 Zielgruppe: Kinder und Märchenfreunde ab Alter 6 Jahre in Begleitung eines Erwachsenen
- Leinen los für die Waldpiraten mit Lagerfeuer im Anschluss**
 Die Ur-Ur-Enkelin eines berüchtigten Seeräubers ist auf der Suche nach einem Piratenschatz im Wildpark. Nur mit tatkräftiger Unterstützung einer schiffstauglichen Piratenmannschaft kann sie das Versteck finden. Gemeinsam im Team habt Ihr Pirateneignungstests und die Überprüfung auf Seetauglichkeit zu überstehen. Dann winkt ein Anteil an der Beute! Bitte Verpflegung für den Grillstock mitbringen (sonst gibt es trockenen Schiffszwieback).
 Zielgruppe: Kinder im Alter von 7 bis 9 Jahren in Begleitung eines Erwachsenen
- „Survivaltraining 2 – die fremde Umgebung richtig nutzen können...“**
 Auf die Kinder warten praxisnahe Aufgaben wie z. B. das unbemerkte Annähern an Tiere, das Bauen von stabilen, nützlichen Schnüren und Schüsseln sowie erste Maßnahmen bei Verletzungen. Wie bei Survival 1 steht im Mittelpunkt die Frage: „Wodurch ist der Wald mir Freund statt Feind?“ Bitte Verpflegung und Würstchen für das abschließende Lagerfeuer nicht vergessen! Teilnahme auch ohne Vorkenntnisse von Survival 1 möglich!
 Zielgruppe: Kinder im Alter von 7 bis 12 Jahren in Begleitung eines Erwachsenen

Mai 2020

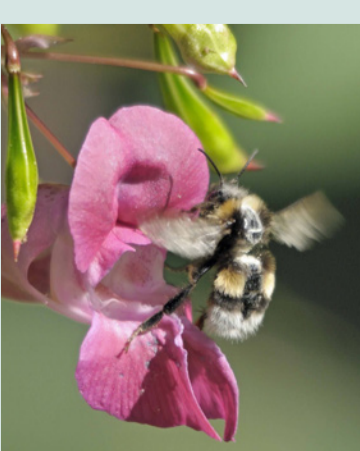
- Montag, 04. Mai**
 17.45 bis 18.45 Uhr
 9 € / Erw. (zuzüglich Eintritt!!!)
Anmeldung erforderlich
- Mittwoch, 06. Mai**
 18.00 bis ca. 19.30 Uhr
 Eintritt frei, Spenden erwünscht
 Treffpunkt Eingang 1
- Freitag, 08. Mai**
 16.00 bis 19.30 Uhr
 12 € / Kind (inkl. Eintritt)
 10 € / begl. Erw. (inkl. Eintritt)
Anmeldung erforderlich
- Samstag, 09. Mai**
 9.00 bis 11.00 Uhr
 12 € / Erw. (inkl. Eintritt)
Anmeldung erforderlich
- Samstag, 09. Mai**
 14.00 bis 17.00 Uhr
Treffpunkt: Gerhard Schulz Haus (Infozentrum)
 Wildpark-Eintritt

- Tai Chi und Qi Gong im Wildpark - gesundes Wohlfühlprogramm unter freiem Himmel**
 Tai Chi und Qi Gong werden in China traditionell draußen an der frischen Luft trainiert. Der Wildpark bietet einen idealen Übungsraum, direkte Erfahrungen von Natur und den dahinter liegenden Lebensprinzipien zu machen. Bitte wetterfeste Kleidung mitbringen und alles, was zum Wohlfühlen gebraucht wird, zum Beispiel warmen Tee oder einen kleinen Imbiss.
 Zielgruppe: Erwachsene (Anfänger und Fortgeschrittene)
- Mittwochswanderung: Waldwirtschaft und Waldnaturschutz - ein unauf löslicher Gegensatz?**
 Schließen sich Naturschutzziele und eine auch nach ökonomischen Gesichtspunkten ausgerichtete Waldbewirtschaftung wirklich aus? An diesem Abend stellt Ihnen Christian Schaefer, Leiter des Forstamtes Hanau-Wolfgang und des Wildparks, beim gemeinsamen Spaziergang einige Grundsätze der nach FSC-zertifizierten Wälder im Forstamtsbereich vor.
 Zielgruppe: Waldinteressierte Erwachsene
- Der Orden der Grünen Waldritter mit Lagerfeuer im Anschluss**
 Ritterfreunde aufgepasst! Im Wildpark haben Waldfreunde den geheimen Orden der Grünen Waldritter gegründet. Alle Mitglieder setzen sich für die ritterlichen Tugenden und den Erhalt unserer Wälder ein. Wenn Ihr Euch als echte Waldfreunde erweist, winkt zum Abschluss die Aufnahme und feierliche Schwertleite am Lagerfeuer. Bitte Würstchen und Verpflegung für den Grillstock mitbringen!
 Zielgruppe: Kinder im Alter von 6 bis 10 Jahren in Begleitung eines Erwachsenen
- Waldbaden im WildparkWald nach dem japanischen Vorbild „Shinrin-yoku“**
 Tauchen Sie ein in die WildparkNatur; streifen Sie ihre Alltagsorgen und „den Stress der Woche ab und finden Sie im WildparkWald entspannt Ihre Ruhe. - Eine Wohltat für die Seele und das Herz-Kreislaufsystem! Bitte bequeme, lange und witterungsgemäße Kleidung anziehen und eine Sitzunterlage mitbringen.
 Zielgruppe: Naturinteressierte Erwachsene
- Themensamstag des Fördervereins Wildpark - Bienenaktionsnachmittag gemeinsam mit Imker Georg Dremel und dem BUND**
 Im Mittelpunkt stehen heute die Bienen und ihre wichtige Bedeutung für die Natur und auch uns Menschen. Bereits ab 14 Uhr zeigt Imker Georg Dremel ein Bienenköckchen und beantwortet Fragen rund um das Leben der Bienen. Leckerer Honig aus unserer Region kann käuflich beim Fachmann erworben werden. Treffpunkt ist ab 14 Uhr das Gerhard-Schulz-Haus (Informationszentrum). Der Förderverein Wildpark bietet dort auch schöne Wildparkartikel sowie Kaffee und Kuchen an.

**Treffpunkt ist i. d. R. der Haupteingang (Eingang 1) des Wildparks (bitte pünktlich sein!)
 Anmeldungen unter 06181-618330-10 oder direkt an der Kasse am Haupteingang.
 Nähere Informationen und Anfahrtsbeschreibung unter www.erlebnis-wildpark.de**



Fotos: R. Prause, C. Schaefer u. E. Schumann



Samstag, 16. Mai
10.00 bis 13.00 Uhr
12 € / Kind (inkl. Eintritt)
10 € / begl. Erw. (inkl. Eintritt)
Anmeldung erforderlich

Survivaltraining 2 – Die fremde Umgebung richtig nutzen können...

Auf die Kinder warten praxisnahe Aufgaben wie z. B. das unbemerkte Annähern an Tiere, das Bauen von stabilen, nützlichen Schnüren und Schüsseln sowie erste Maßnahmen bei Verletzungen. Wodurch ist der Wald mir Freund statt Feind? Und wie kann ich ohne fremde Hilfe und auf mich allein gestellt im Wald überleben? Bitte Würstchen und Verpflegung für ein Abschlussfeuer mitbringen.
Zielgruppe: Kinder im Alter von 7 bis 12 Jahren in Begleitung eines Erwachsenen

Sonntag, 17. Mai
ca. 12.00 bis 17.00 Uhr
Wildpark-Eintritt

Holz- und Wald-Familien-Sonntag im Wildpark

Für viele Menschen ist der Wald so wichtig wie die Luft zum Atmen. Waldaufenthalte dienen dem Ausgleich und der Gesunderhaltung, halten uns fit und in Bewegung, machen uns glücklich. Gleichzeitig bietet der Wald einer Vielzahl von Lebewesen Nahrung und Lebensraum, erfüllt wichtige Schutzfunktionen und liefert uns den umweltfreundlichen Rohstoff Holz. An diesem Sonntag können naturbegeisterte Familien an mehreren Stationen im Wildpark den Wald und die Tiere bei Mitmach-Aktionen erkunden.
Zielgruppe: Familien, Wald- und Wildparkfreunde

Juni 2020

Mittwoch, 03. Juni
18.00 bis ca. 19.30 Uhr
Eintritt frei, Spenden erwünscht
Treffpunkt Eingang 1

Mittwochswanderung: Auf den Spuren der deutschen Sprachkultur

„Wenn der Platzhirsch durch die Lappen geht, muss der Jäger nicht gleich die Flinte ins Korn werfen!“ Gemeinsam mit dem ehemaligen Leiter des Forstamtes Hanau-Wolfgang, Dr. Dieter Müller, werden gängige Redewendungen beim Spaziergang durch den Wildpark „unter die Lupe genommen“. Natur beeinflusst Sprachkultur!
Zielgruppe: Naturinteressierte Erwachsene

Freitag, 05. Juni
19.00 bis 22.30 Uhr
10 € / Kind (inkl. Eintritt)
12 € / Erw. (inkl. Eintritt)
Anmeldung erforderlich

Abendwanderung auf den Spuren von „Batman & Co.“ mit Lagerfeuer

Ausgerüstet mit Taschenlampen und einem Fledermaus-Detektor begeben wir uns auf eine Fledermaus-Erkundungstour. Bei der Abendwanderung stehen Informationen, Spiele, allerlei „Mystisches“ und Aktionen rund um die geheimnisvollen Flugsäuger auf dem Programm. Bevor es auf die Suche geht, sitzen alle gemeinsam am Feuer. Bitte Würstchen zum Grillen am Stock für das gemeinsame Lagerfeuer mitbringen.
Zielgruppe: Familien mit Kindern im Alter von 7 bis 12 Jahren

Samstag, 06. Juni
14.00 bis 18.00 Uhr
35 € / Erw. (inkl. Eintritt, Kursgebühr, Materialkosten)
Anmeldung erforderlich

Wildkräuter-Seminar „Traditionelle Kräuterzubereitungen selbst herstellen“

Bei diesem Workshop erfahren Sie von Gesundheitsberaterin und Heilpflanzenexpertin N. Jaskulla, wie man einige Heilkräuter erkennt, wie sie wirken und wie man sie anwenden kann. Während des praktischen Teils verarbeiten die Teilnehmer*innen das Sammelgut zu traditionellen Kräuterzubereitungen und zu kleinen Leckereien aus der Wildkräuterküche. Wichtig: Bitte tragen Sie witterungsangepasste Kleidung für die zweieinhalbstündige Exkursion durch die Wildparknatur und bringen Sie zwei Schraubgläser (Fassungsvermögen je 150 ml), ein kleines Messer und eine Lupe mit.
Zielgruppe: Erwachsene

Montag, 08. Juni
17.45 bis 18.45 Uhr
9 € / Erw. (zuzüglich Eintritt!!!)
Anmeldung erforderlich

Tai Chi und Qi Gong im Wildpark - gesundes Wohlfühlprogramm unter freiem Himmel
Tai Chi und Qi Gong werden in China traditionell draußen an der frischen Luft trainiert. Der Wildpark bietet einen idealen Übungsraum, direkte Erfahrungen von Natur und den dahinter liegenden Lebensprinzipien zu machen. Bitte wetterfeste Kleidung mitbringen und alles, was zum Wohlfühlen gebraucht wird, zum Beispiel warmen Tee oder einen kleinen Imbiss.
Zielgruppe: Erwachsene (Anfänger und Fortgeschrittene)

Sonntag, 21. Juni
14.00 bis 17.00 Uhr
Wildpark-Eintritt

Märchen Familien-Sonntag in der „Alten Fasanerie“

An diesem märchenhaften Sonntagnachmittag treffen unsere Wildparkbesucher nicht nur die üblichen spannenden Tiere auf dem Rundgang durch die „Alte Fasanerie“ an. Allerlei Fantasiefiguren laden Klein und Groß zum Basteln, Rätseln und Spielen ein. „Klappern“ Sie auf Ihrem Spaziergang einfach unsere Märchenstationen am Weg ab.

Freitag, 26. Juni
19.30 bis 23.00 Uhr
10 € / Kind (inkl. Eintritt)
12 € / Erw. (inkl. Eintritt)
Anmeldung erforderlich

Abendwanderung auf den Spuren von „Batman & Co.“ mit Lagerfeuer

Ausgerüstet mit Taschenlampen und einem Fledermaus-Detektor begeben wir uns auf eine Fledermaus-Erkundungstour. Bei der Abendwanderung stehen Informationen, Spiele, allerlei „Mystisches“ und Aktionen rund um die geheimnisvollen Flugsäuger auf dem Programm. Bevor es auf die Suche geht, sitzen alle gemeinsam am Feuer. Bitte Würstchen zum Grillen am Stock für das gemeinsame Lagerfeuer mitbringen.
Zielgruppe: Familien mit Kindern im Alter von 7 bis 12 Jahren

Juli 2020

Mittwoch, 01. Juli
18.00 bis ca. 20.00 Uhr
Eintritt frei, Spenden erwünscht
Treffpunkt Eingang 1

Mittwochswanderung: Auf versteckten Märchenpfaden durch den Wildpark

An diesem Abend erleben naturbegeisterte Erwachsene den Wildpark aus einer anderen Perspektive. Abseits der üblichen Hauptwege auf verborgenen Schleichwegen und Naturpfaden entlang der alten Wildparkmauer führt der gemeinsame Abendspaziergang zu interessanten Wildparktieren und ganz besonderen Baumgestalten, zu denen märchenhafte und fantasievolle Geschichten erzählt werden.
Zielgruppe: Naturinteressierte Erwachsene

Samstag, 04. Juli bis Sonntag, 05. Juli
17.00 bis 11.00 Uhr
50 € / Person
(inkl. Eintritt und Verpflegung)
Anmeldung bis 01. Juli unter
06181-618330-12 oder
Sabine.Scholl@forst.hessen.de

Eine Nacht im Wildpark

- Eine ganz besondere Outdoor-Nacht auf der Wildparkwiese unter sachkundiger Aufsicht von Wildnis-Expertin Marion Braun. Übernachtet wird im eigenen Zelt. Ein einfaches Abendessen und Frühstück werden organisiert. Samstags wird mit einer Kennenlernrunde und Spielen gestartet; eine Nachtwanderung zu Wolf, Luchs & Co. schließt sich an. Am Sonntagmorgen steht eine Frühwanderung durch den langsam erwachenden Wildpark auf dem Programm. Nach dem gemeinsamen Frühstück werden die Zelte wieder abgebaut. Bitte Zelte, wetterangepasste & warme Kleidung, gute Schlafsäcke und Isomatten mitbringen. Für Verpflegung ist gesorgt.
Zielgruppe: Familien mit Kindern im Alter von 6 bis 12 Jahren (erwachsene Begleitperson erforderlich!)

Montag, 06. Juli
17.45 bis 18.45 Uhr
9 € / Erw. (zuzüglich Eintritt!!!)
Anmeldung erforderlich

Tai Chi und Qi Gong im Wildpark - gesundes Wohlfühlprogramm unter freiem Himmel
Tai Chi und Qi Gong werden in China traditionell draußen an der frischen Luft trainiert. Der Wildpark bietet einen idealen Übungsraum, direkte Erfahrungen von Natur und den dahinter liegenden Lebensprinzipien zu machen. Bitte wetterfeste Kleidung mitbringen und alles, was zum Wohlfühlen gebraucht wird, zum Beispiel warmen Tee oder einen kleinen Imbiss.
Zielgruppe: Erwachsene (Anfänger und Fortgeschrittene)

August 2020

Mittwoch, 05. August
18.00 bis ca. 19.30 Uhr
Eintritt frei, Spenden erwünscht
Treffpunkt Eingang 1

Mittwochswanderung: Sorgloser Waldspaziergang ade?

Sind unsere Wälder noch sicher für Spaziergänger und Erholungssuchende? Welche Gefahren und Risiken erwarten unsere Waldbesucher in Zukunft immer häufiger? Die Folgen des Klimawandels, zunehmende Trockenheit, Dürre und Grundwasserabsenkung lassen den Anteil instabiler und deutlich kranker Waldbäume exponentiell schnell steigen. Auf welche Merkmale und Anzeichen Sie Ihre Sinne beim Aufenthalt im Wald richten sollten, erklärt und zeigt Ihnen an diesem Abend der erfahrene Förster Günter Hunold bei dem gemeinsamen Mittwochabendspaziergang.
Zielgruppe: Naturinteressierte Erwachsene

Montag, 10. bis Freitag, 14. August
9.00 bis 16.00 Uhr
195 € / Kind und 160 € für weitere Geschwisterkinder
Anmeldung bis 02. Juli unter
06181-618330-12 oder
Sabine.Scholl@forst.hessen.de

Eine Woche Wildparkcamp - Sommerferienspiele für Kinder

Langeweile in den Ferien – gibt es nicht bei uns! Wir bieten in der letzten hessischen Ferienwoche ein Ganztagsprogramm im Wildpark an – Verpflegung inklusive. Im Mittelpunkt stehen Abenteuer, Spaß, Walderkundung und Tierbeobachtungen. - „Natur Pur“. Die Teilnehmerplätze sind begrenzt. Eine verbindliche Anmeldung bis spätestens Donnerstag, 02. Juli ist erforderlich.
Zielgruppe: Kinder im Alter von 7 bis 12 Jahren.

Samstag, 15. August bis Sonntag, 16. August
17.00 bis 11.00 Uhr
50 € / Person
(inkl. Eintritt und Verpflegung)
Anmeldung bis 12. August unter
06181-618330-12 oder
Sabine.Scholl@forst.hessen.de

Eine Nacht im Wildpark Teil 2 für Wiederholungstäterinnen und -täter!

Für die „alten Hasen“ wird ein zweiter Teil des Übernachtungsprogramms aufgelegt. Übernachtet wird wieder im eigenen Zelt. Ein einfaches Abendessen und Frühstück werden organisiert. Samstags finden Teamspiele und eine Nachtwanderung statt. Der Abend klingt am gemütlichen Feuer aus. Bei extremer Trockenheit muss das Feuer leider entfallen. Am Sonntagmorgen werden nach dem gemeinsamen Frühstück nochmals Teamspiele angeboten. Bitte Zelte, wetterangepasste & warme Kleidung, gute Schlafsäcke und Isomatten mitbringen. Für Verpflegung ist gesorgt. Vorausgesetzt wird die Teilnahme an einer Nacht im WP in den letzten Jahren!
Zielgruppe: Kinder bis Alter 14 Jahre, Begleitung durch einen Erwachsenen erforderlich!!!

Freitag, 28. August
18.30 bis 22.00 Uhr
10 € / Kind (inkl. Eintritt)
12 € / Erw. (inkl. Eintritt)
Anmeldung erforderlich

Abendwanderung auf den Spuren von „Batman & Co.“ mit Lagerfeuer

Ausgerüstet mit Taschenlampen und einem Fledermaus-Detektor begeben wir uns auf eine Fledermaus-Erkundungstour. Bei der Abendwanderung stehen Informationen, Spiele, allerlei „Mystisches“ und Aktionen rund um die geheimnisvollen Flugsäuger auf dem Programm. Bevor es auf die Suche geht, sitzen alle am Feuer zusammen. Bitte Würstchen zum Grillen am Stock für das gemeinsame Lagerfeuer mitbringen.
Zielgruppe: Familien mit Kindern im Alter von 7 bis 12 Jahren

September 2020

Mittwoch, 02. September
19.00 bis ca. 20.30 Uhr
Treffpunkt:
Polarwolvesgehege
Wildpark-Eintritt

Wolfsheulen mit Wildbiologin Dr. Marion Ebel und dem Förderverein Wildpark

Wildbiologin Dr. Marion Ebel stellt Ihnen an diesem Abend die Tundrawölfe vor. Sie erhalten Informationen zu Wildbiologie, Verhalten und Leben der Wölfe. Natürlich wird gemeinsam ordentlich „um die Wette geheult“. Die engagierten Mitglieder des Fördervereins Wildpark bieten Würstchen und Getränke sowie schöne Wildpark-Artikel zum Verkauf an.
Zielgruppe: große + kleine Wolfsfreunde

Freitag, 04. September
16.00 bis 19.00 Uhr
12 € / Kind (inkl. Eintritt)
10 € / begl. Erw. (inkl. Eintritt)
Anmeldung erforderlich

Die kleine Wildparkhexe Rosina Apfelmus mit Lagerfeuer im Anschluss

Die kleine Wildparkhexe Rosina Apfelmus kennt sich prima im Wildpark mit den Tieren aus. Als Kräutlerhexchen weiß sie natürlich auch einiges über die Waldkräuter und deren Heil- und Zauberwirkung zu erzählen. Das Wissen der kleinen Hexen- und Zauberlehrlinge wird unterwegs durch Spiele und Aktionen auf die Probe gestellt. Im Anschluss an den Hexen-Spaziergang setzen wir uns gemeinsam am Lagerfeuer zusammen. Bitte kleine Würstchen für den Stock und Verpflegung mitbringen.
Zielgruppe: Kinder im Alter von 5 bis 9 Jahren in Begleitung eines Erwachsenen

Freitag, 11. September
17.45 bis ca. 19.15 Uhr
Wildpark-Eintritt

Brunftwanderung / Rothirsche außer Rand und Band

Langsam aber sicher steigt bei den Rothirschen der Spiegel des Sexualhormons Testosteron bis in die letzte Geweihspitze. Ein imposantes Naturschauspiel spielt sich vor den Augen der Wildparkbesucher in der „Alten Fasanerie“ im Herbst ab. „Der König der Wälder“ – Deutschlands größtes freilebendes Wildtier – gerät in „Liebesrausch“. Den ganzen September oft bis in den Oktober hinein können bei günstiger, kühler Witterung die Rothirsche insbesondere in den Morgen- und Abendstunden beim „Brunften“ beobachtet und akustisch wahrgenommen werden. Zielgruppe: Erwachsene, Hirschfans

Samstag, 12. September
10.30 bis 13.00 Uhr
12 € / Erw. (inkl. Eintritt)
Anmeldung erforderlich

Im Reich der Pilze - Eine Pilzlehrwanderung mit unserem Pilzlehrer Dietmar Krüger (Pilzschule Hessen)

Sie gehören zu den spannendsten Lebewesen unserer Erde und lassen sich weder den Tieren noch den Pflanzen zuordnen: Pilze! Menschen nutzen sie nicht nur als leckere Speise, sondern setzen sie in der Medizin als Heilmittel ein. Dort, wo Pilze fehlen, führen viele Pflanzen, darunter auch mächtige Waldbäume, nur ein kümmerliches Dasein. Bei der gemeinsamen Lehrwanderung mit dem zertifizierten Pilzlehrer Dietmar Krüger tauchen wir in die geheimnisvolle Welt der Pilze ein.
Zielgruppe: Pilzinteressierte Erwachsene

Nicht verpassen! Ausstellung im Hessischen Forstmuseum: **„Der Wald und die Pilze“**
noch bis Sommer 2020

**Treffpunkt ist i. d. R. der Haupteingang (Eingang 1) des Wildparks (bitte pünktlich sein!)
Anmeldungen unter 06181-618330-10 oder direkt an der Kasse am Haupteingang.
Nähere Informationen und Anfahrtsbeschreibung unter www.erlebnis-wildpark.de**

Fotos: Marion Braun und Rainer Prause

