

## Tiergarten-Rallye - Lösung

---

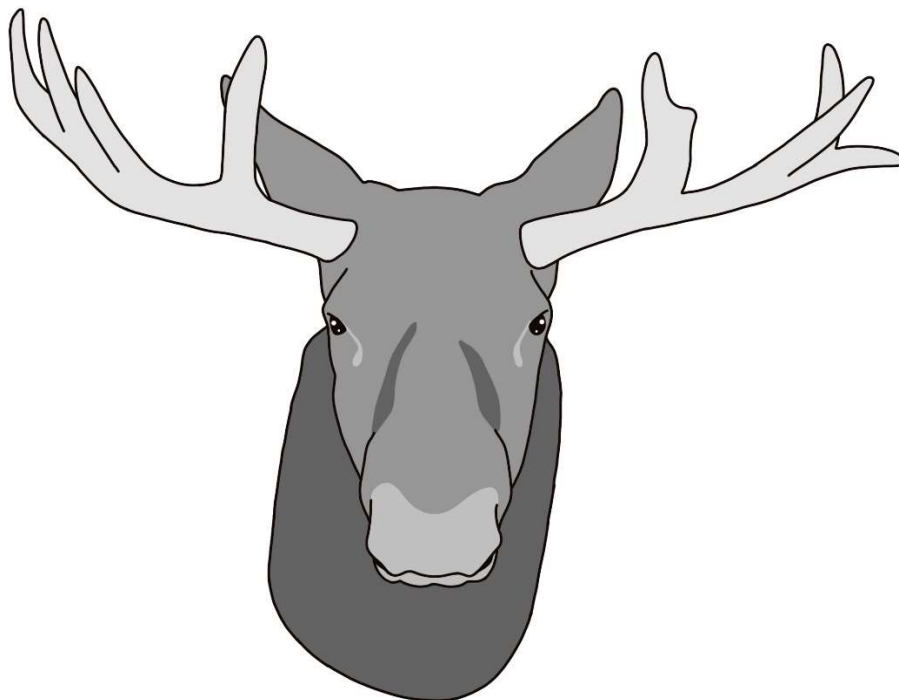
---



1. Sind folgende Tiere Fleischfresser (= F), Pflanzenfresser (= P) oder Allesfresser (= A)?

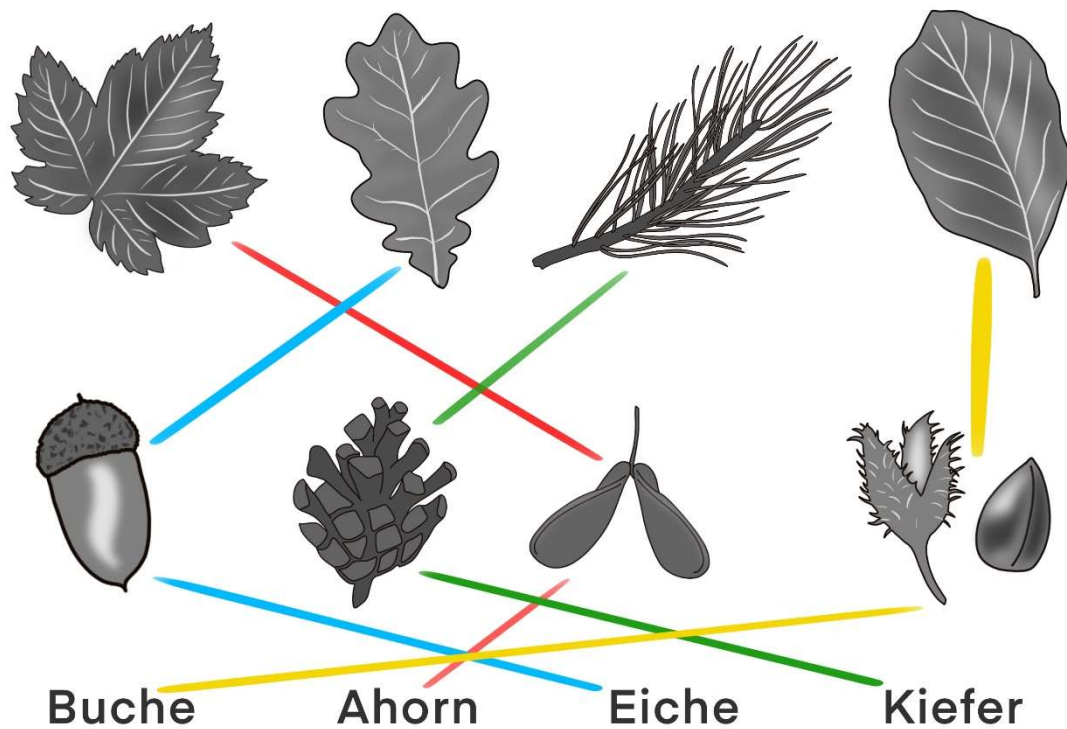
Skudden	P	Otter	F	Bär	A
Elch	P	Wolf	F	Luchs	F
Wildkatze	F	Muffelwild	P	Wisent	P
Wildschwein	A	Maus	A	Esel	P

2. Welche Eigenschaften ermöglichen dem Otter sein Leben im Wasser?  
**Schwimmhäute, Ohren und Nasenlöcher können unter Wasser verschlossen werden, wasserabweisendes Fell**
3. Schaut euch die Elche genau an und ergänzt das Geweih.



4. Wie verbringen die Bären den Winter? Winterruhe

5. Im Tiergarten findet ihr viele verschiedene Baumarten. Ordnet die Früchte und Blätter dem jeweiligen Baum zu.



6. Gegenüber vom Bärengehege findet ihr eine Hütte mit verschiedenen aufklappbaren Baumstämmen.

Wie viele Laubbäume findet ihr und welche sind es?

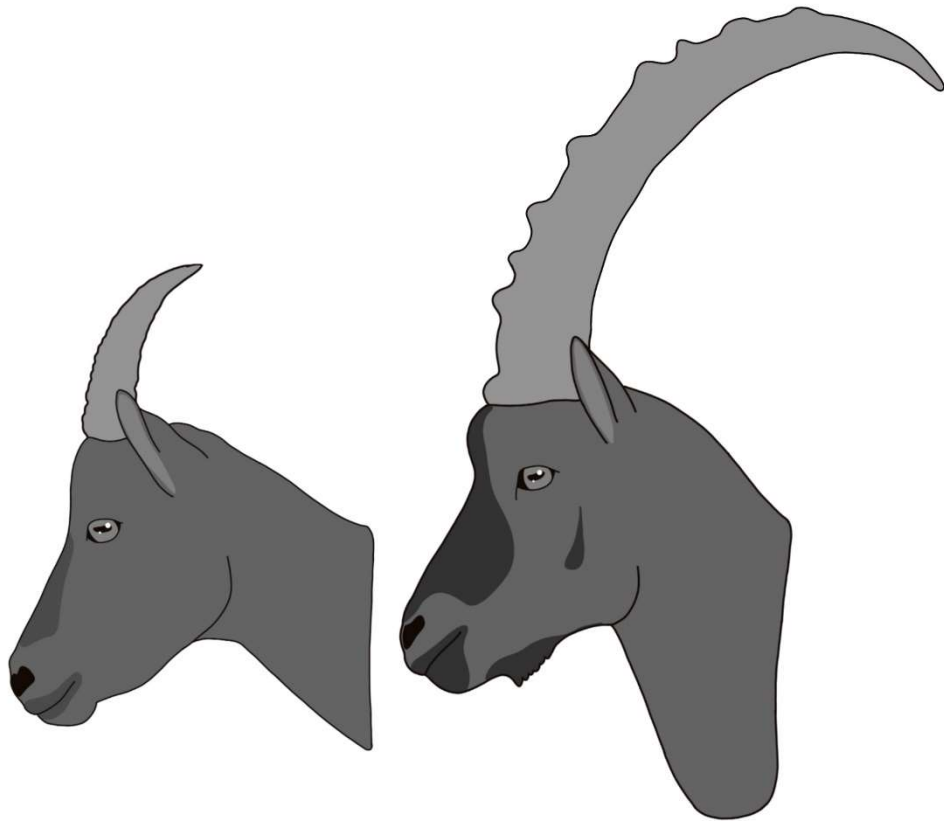
**23: Spitzahorn, Pflaume, Ulme, Bergahorn, Birne, Hainbuche, Roteiche, Esskastanie, Trauerweide, Essigbaum, Feldahorn, Esche, Apfel, Birke, Linde, Walnuss, Aspe, Eiche, Kirsche, Erle, Eberesche, Buche, Schwarznuss**

Findet Baumarten mit einer hellen Rinde. Wie heißen sie?

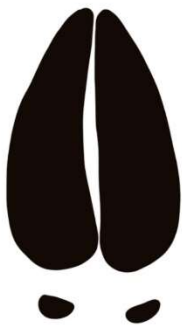
**Birke, Aspe, Trauerweide, Ulme, Eiche, Schwarznuss**

7. Wie nennt man eine Gruppe Wölfe? **Rudel**  
 Warum leben sie in diesen Gruppen? **Zur Jagd und Aufzucht der Jungen.**  
 In welchen Märchen kommt ein Wolf vor?  
**Rotkäppchen, Der Wolf und die 7 Geißlein**
8. Wie unterscheidet sich die Wildkatze von der Hauskatze?  
**Dickeres Fell und dickerer/kürzerer Schwanz, scheu**
9. Warum können wir Fledermäuse nicht hören und wie kann man sie hörbar machen?  
**Sie senden Schallwellen aus, deren Frequenz für unser Ohr nicht hörbar ist. Mit einem Fledermausdetektor kann man sie hörbar machen.**

10. Haben alle Steinböcke ein Gehörn? Zeichnet eure Beobachtungen ein.



11. Zu welchem Tier gehören diese Fußspuren?



Elch



Wolf



Tarpan



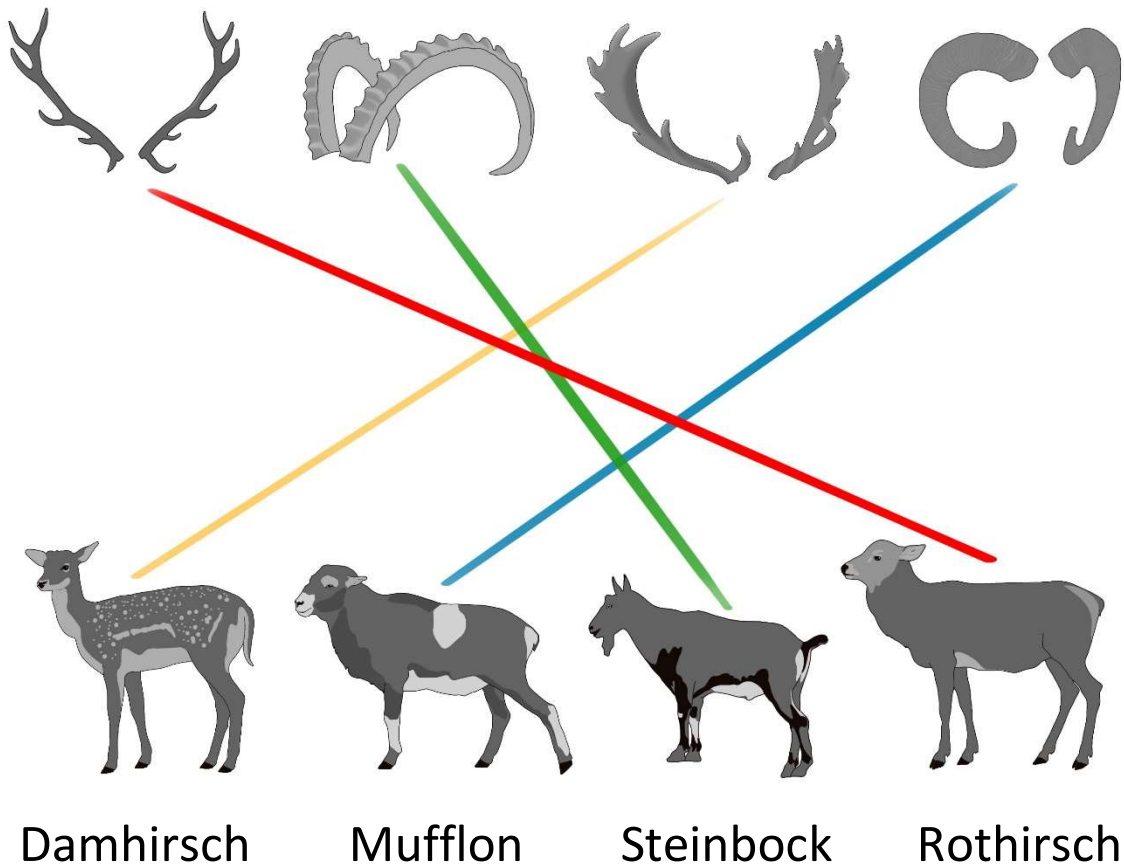
Braunbär

12. Wie unterscheiden sich der Kopfschmuck von Rothirsch und Mufflon?

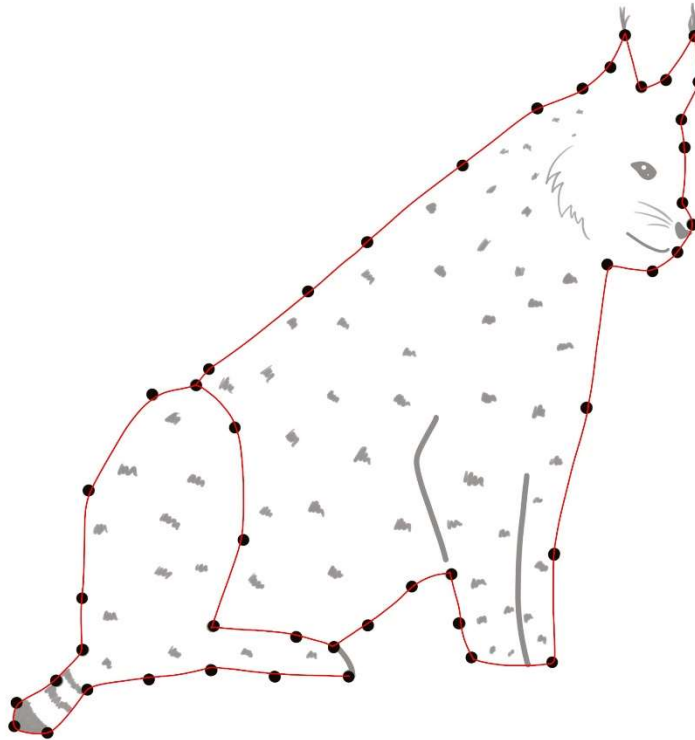
**Der Rothirsch wirft sein Geweih jährlich im Februar/März ab und ein neues wächst. Anfangs ist es mit einer Bastchicht (blutgefäßreiche Oberhaut) überzogen, die nach einiger Zeit abgelöst wird.**

**Das schneckenförmige Gehörn des Mufflons wächst ein Leben lang.**

13. Ordnet den abgebildeten Tieren den passenden Kopfschmuck und Namen zu.



14. Verbindet die Punkte mit Linien. Wie heißt das Tier?



**Luchs**

Welche Besonderheiten helfen diesem Tier beim Jagen?

**Gutes Gehör (unterstützt durch Pinsel an Ohrenspitze), Fähigkeit zu schleichen (Pirsch), Krallen und Gebiss, Sprungkraft**

15. Schätze, wie groß und schwer ein ausgewachsenes Wisent werden kann.

**2-3,5m und 1000kg**

16. Wildschweinsalat :P

Suche alle Wildschweinbegriffe aus dem "Buchstabensalat" heraus. Es sind insgesamt 11 Wörter versteckt.

F	R	I	S	C	H	L	I	N	G	S	T	X	H	T
T	S	T	D	W	Y	N	M	S	S	F	U	I	H	E
K	C	A	E	F	I	K	Q	G	R	Z	V	H	B	O
N	H	D	O	R	A	E	Q	C	Q	H	N	I	L	B
L	W	B	K	W	F	I	K	E	S	S	E	L	P	E
S	A	U	A	U	Q	L	S	T	Y	Q	U	X	S	I
S	R	K	A	C	W	E	U	O	G	R	B	Y	A	V
G	Z	D	U	J	H	R	Q	A	D	L	Q	A	W	N
X	W	A	N	N	L	E	B	O	R	S	T	E	N	F
S	I	U	R	O	T	T	E	E	E	Y	W	R	P	T
T	L	A	L	L	E	S	F	R	E	S	S	E	R	V
T	D	M	A	G	G	I	G	E	R	U	C	H	J	O
S	G	Z	Y	O	Q	O	Y	C	D	D	F	O	Z	W
K	F	G	Y	H	Y	U	M	S	I	A	S	N	H	W
E	T	H	A	U	E	R	J	S	L	H	U	A	D	L

17. Zeichnet euer Lieblingstier aus dem Wildpark.