

## Tiergarten-Rallye

Gebt eurer Gruppe einen Namen

---

Wer sind die Teilnehmenden eurer Gruppe?

---

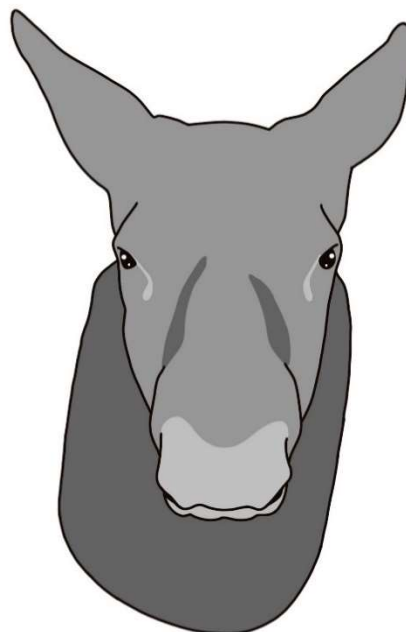
1. Sind folgende Tiere Fleischfresser (= F), Pflanzenfresser (= P) oder Allesfresser (= A)?

Skudden	___	Otter	___	Bär	___
Elch	___	Wolf	___	Luchs	___
Wildkatze	___	Muffelwild	___	Wisent	___
Wildschwein	___	Maus	___	Esel	___

2. Welche Eigenschaften ermöglichen dem Otter sein Leben im Wasser?

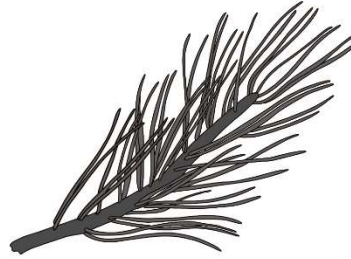
---

3. Schaut euch die Elche genau an und ergänzt das Geweih.



4. Wie verbringen die Bären den Winter? \_\_\_\_\_  
Greift in den Fühlkasten am Bärengehege. Wie viele Krallen fühlt ihr? \_\_\_\_\_

5. Im Tiergarten findet ihr viele verschiedene Baumarten. Ordnet die Früchte und Blätter dem jeweiligen Baum zu.



Buche

Ahorn

Eiche

Kiefer

6. Gegenüber vom Bärengehege findet ihr eine Hütte mit verschiedenen aufklappbaren Baumstämmen.

Wie viele Laubbäume findet ihr und welche sind es?

---

---

7. Wie nennt man eine Gruppe Wölfe? \_\_\_\_\_

Warum leben sie in diesen Gruppen?

---

In welchen Märchen kommt ein Wolf vor?

---

8. Wie unterscheidet sich die Wildkatze von der Hauskatze?

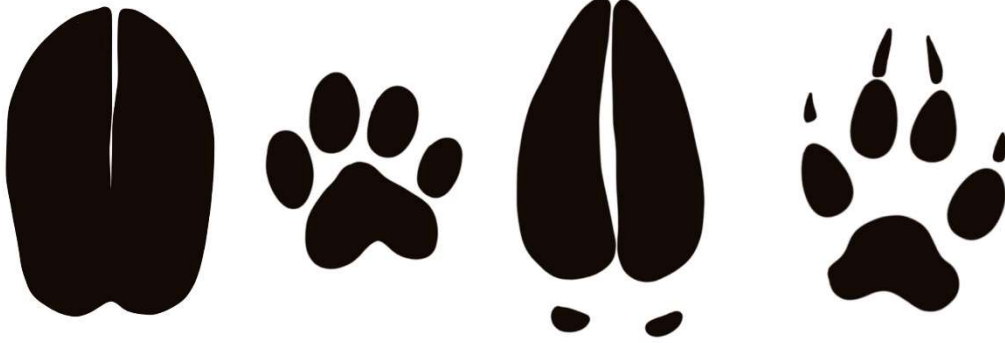
---

9. Warum können wir Fledermäuse nicht hören und wie kann man sie hörbar machen?

---

---

10. Zu welchem Tier gehören diese Fußspuren?



---

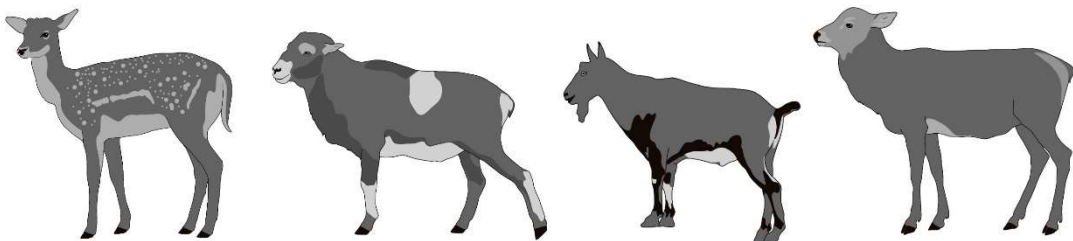
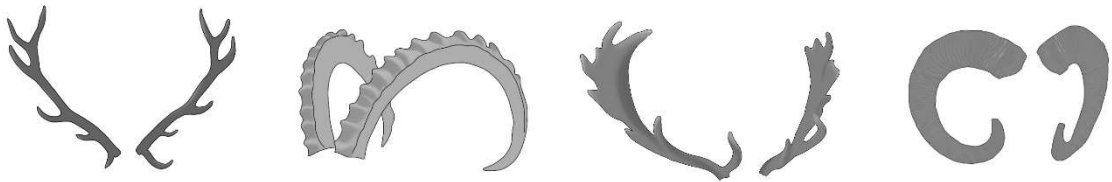
---

11. Wie unterscheiden sich der Kopfschmuck von Rothirsch und Mufflon?

---

---

12. Ordnet den abgebildeten Tieren den passenden Kopfschmuck und Namen zu.



---

---

13. Welche Besonderheiten helfen dem Luchs beim Jagen?

---

14. Schätze, wie groß und schwer ein ausgewachsenes Wisent werden kann.

---

15. Wildschweinsalat :P

Suche alle Wildschweinbegriffe aus dem "Buchstabensalat" heraus. Es sind insgesamt 11 Wörter versteckt.

F	R	I	S	C	H	L	I	N	G	S	T	X	H	T
T	S	T	D	W	Y	N	M	S	S	F	U	I	H	E
K	C	A	E	F	I	K	Q	G	R	Z	V	H	B	O
N	H	D	O	R	A	E	Q	C	Q	H	N	I	L	B
L	W	B	K	W	F	I	K	E	S	S	E	L	P	E
S	A	U	A	U	Q	L	S	T	Y	Q	U	X	S	I
S	R	K	A	C	W	E	U	O	G	R	B	Y	A	V
G	Z	D	U	J	H	R	Q	A	D	L	Q	A	W	N
X	W	A	N	N	L	E	B	O	R	S	T	E	N	F
S	I	U	R	O	T	T	E	E	E	Y	W	R	P	T
T	L	A	L	L	E	S	F	R	E	S	S	E	R	V
T	D	M	A	G	G	I	G	E	R	U	C	H	J	O
S	G	Z	Y	O	Q	O	Y	C	D	D	F	O	Z	W
K	F	G	Y	H	Y	U	M	S	I	A	S	N	H	W
E	T	H	A	U	E	R	J	S	L	H	U	A	D	L